

schaerholzbau

Grundriss Erdgeschoss

Baueingabeplan

22.0059
Aufstockung
Schulpavillon
Rosengartenstrasse
4800 Zofingen

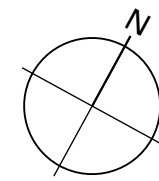
Bauherr
Stadt Zofingen
Vordere Hauptgasse 74
4800 Zofingen

Architekt
schaerholzbau ag
Kreuzmatte 1
6147 Altbüron

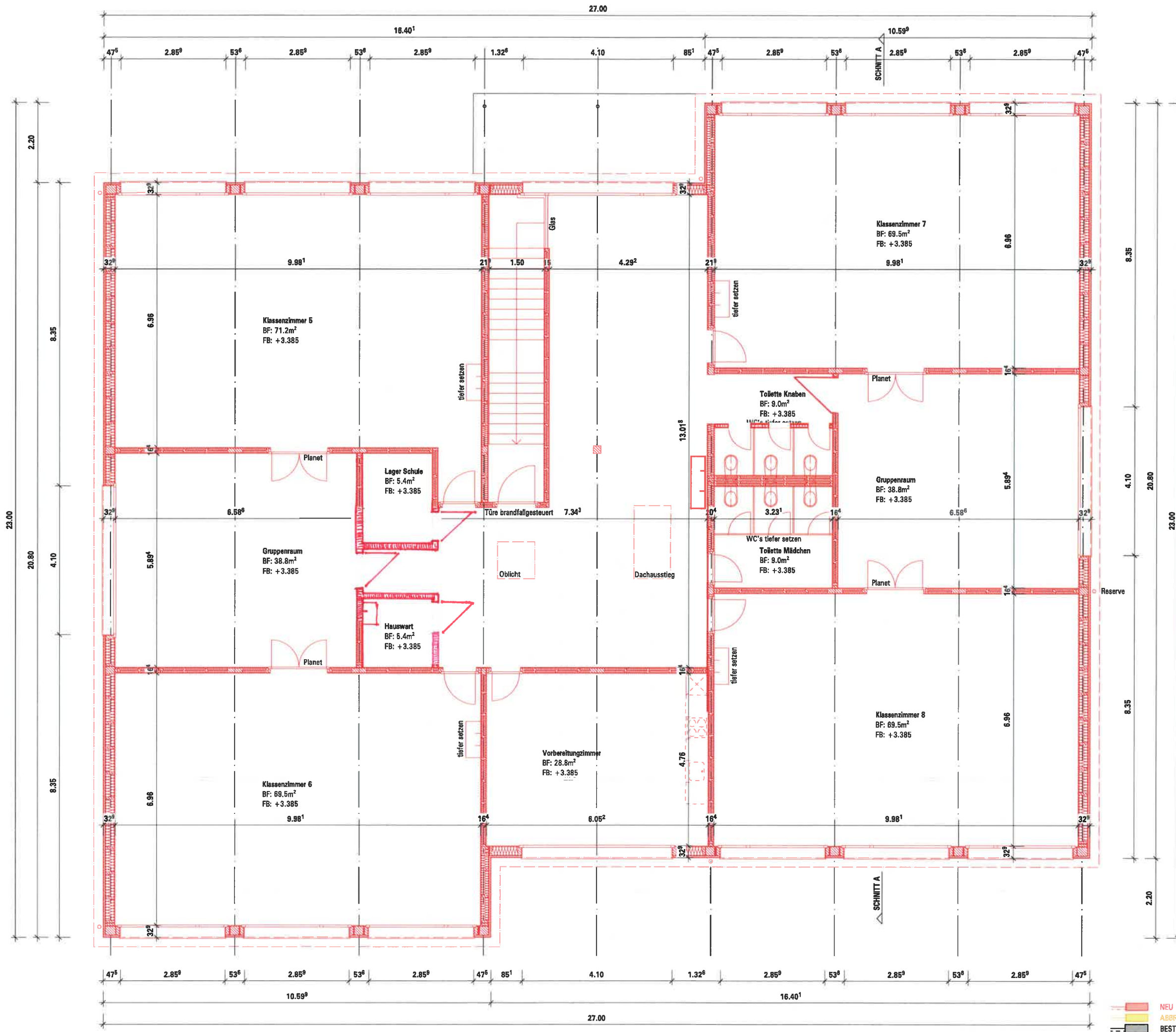
+0.000 --- m ü.M.
Format A3
Msst. 1:100
Gez. chjo
Datum 29.06.22
Rev. ---

22.0059 Aufstockung Schulpavillon Zofingen.2d

schaerholzbau ag
Kreuzmatte 1
CH-6147 Altbüron
Telefon 062 917 70 20
www.schaerholzbau.ch



NEU
ABBRUCH
BESTAND



schaerholzbau

**Grundriss
Obergeschoss**

Bauingabeplan

22.0059
Aufstockung
Schulpavillon
Rosengartenstrasse
4800 Zofingen

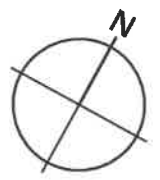
Bauherr
Stadt Zofingen
Vordere Hauptgasse 74
4800 Zofingen

Architekt
schaerholzbau ag
Kreuzmatte 1
6147 Altbüron

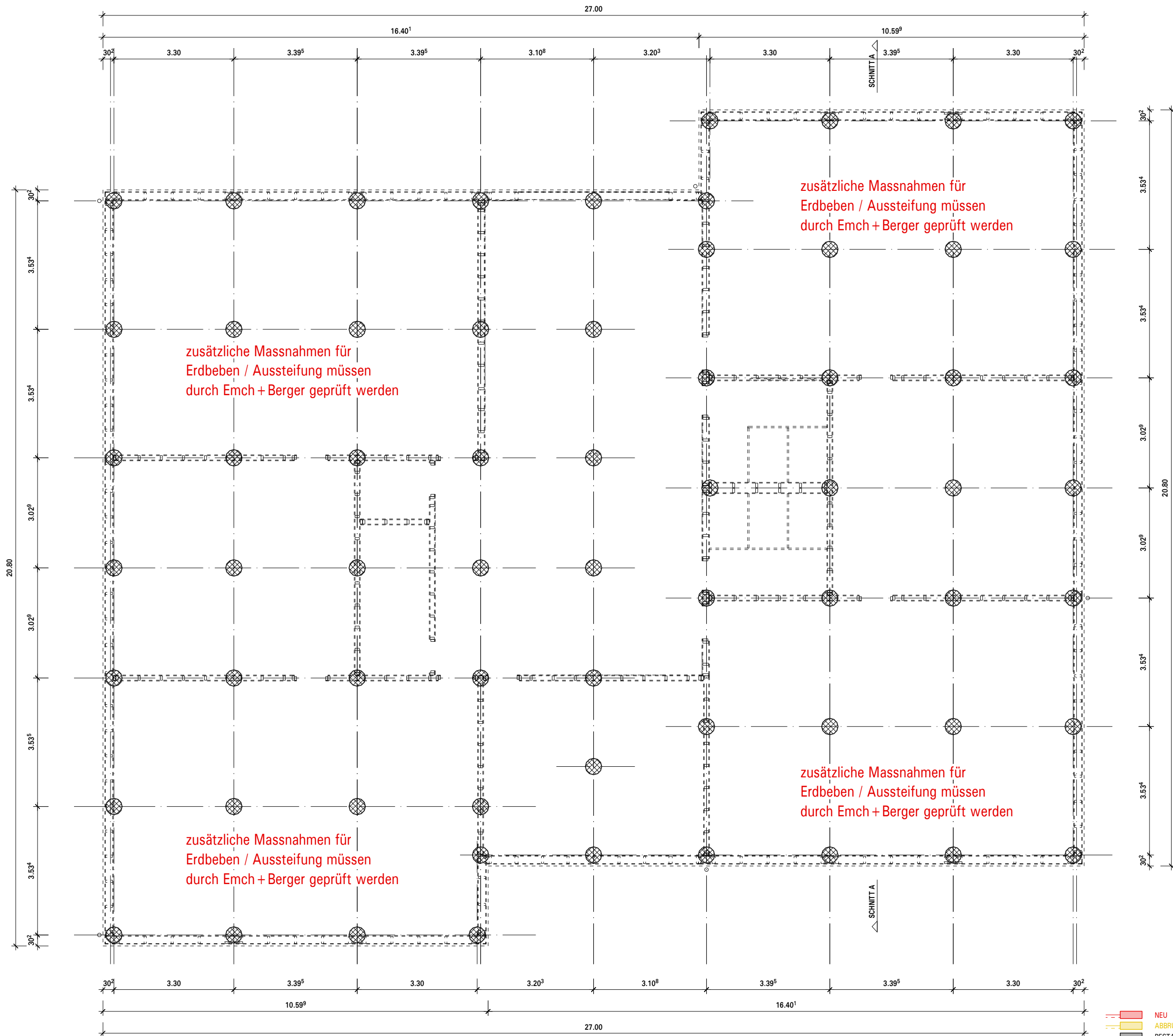
+0.000 --- m ü.M.
Format A3
Msst. 1:100
Gez. chjo
Datum 08.07.22
Rev. ---

22.0059 Aufstockung Schulpavillon Zofingen.2d

schaerholzbau ag
Kreuzmatte 1
CH-6147 Altbüron
Telefon 062 917 70 20
www.schaerholzbau.ch



NEU
ABBRUCH
BESTAND



schaerholzbau

**Grundriss
Fundament**

Baueingabeplan

22.0059
Aufstockung
Schulpavillon
Rosengartenstrasse
4800 Zofingen

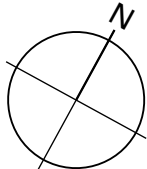
Bauherr
Stadt Zofingen
Vordere Hauptgasse 74
4800 Zofingen

Architekt
schaerholzbau ag
Kreuzmatte 1
6147 Altbüron

+0.000 --- m ü.M.
Format A3
Msst. 1:100
Gez. chjo
Datum 24.06.22
Rev. ---

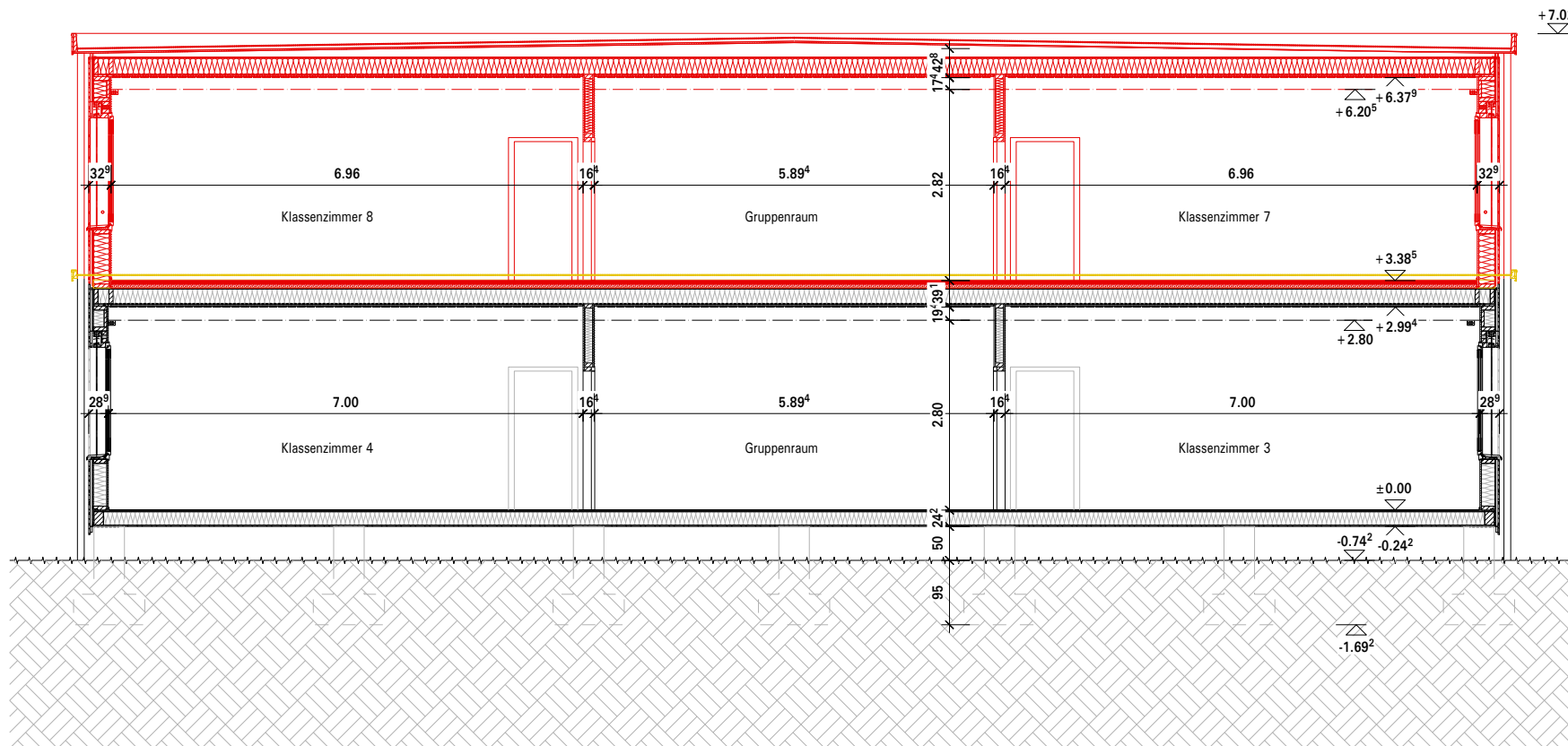
22.0059 Aufstockung Schulpavillon Zofingen.2d

schaerholzbau ag
Kreuzmatte 1
CH-6147 Altbüron
Telefon 062 917 70 20
www.schaerholzbau.ch



NEU
ABBRUCH
BESTAND

schaerholzbau



Schnitt A-A

Baueingabeplan

22.0059
Aufstockung
Schulpavillon
Rosengartenstrasse
4800 Zofingen

Bauherr
Stadt Zofingen
Vordere Hauptgasse 74
4800 Zofingen

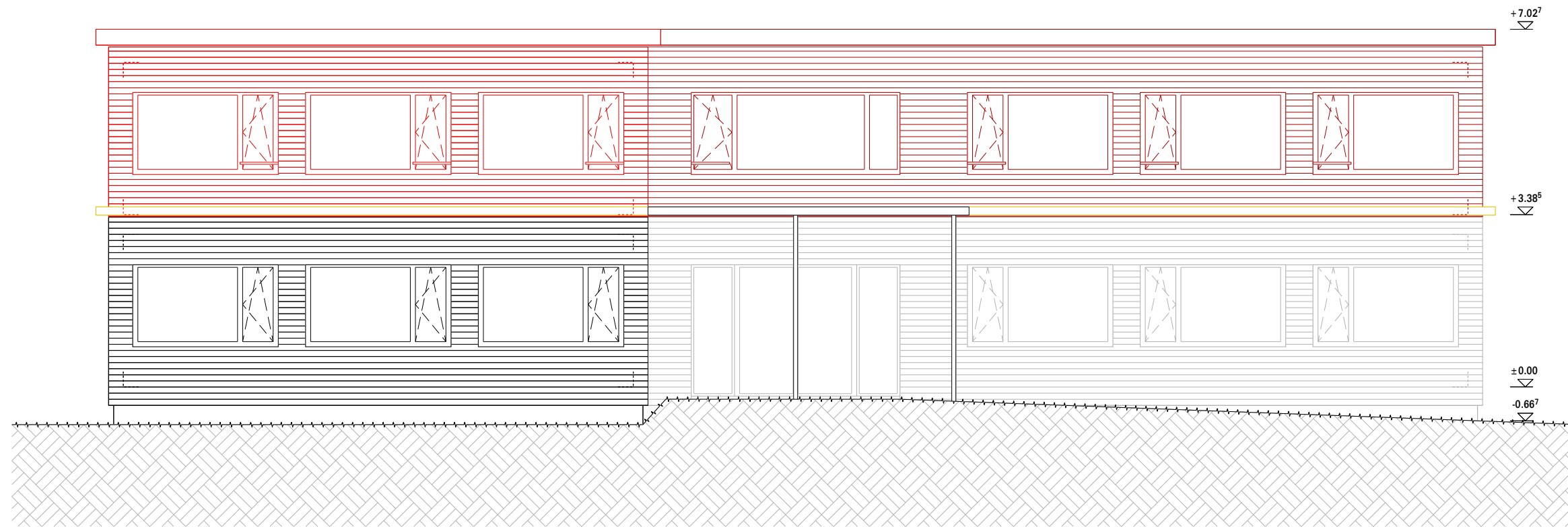
Planung
schaerholzbau ag
Kreuzmatte 1
6147 Altbüron

+0.000 --- m ü. M.
Format A4
Msst. 1:100
Gez. chjo
Datum 08.07.22
Rev. ---

22.0059 Aufstockung Schulpavillon Zofingen.2d

NEU
ABBRUCH
BESTAND

schaerholzbau ag
Kreuzmatte 1
CH-6147 Altbüron
Telefon 062 917 70 20
www.schaerholzbau.ch



Nordfassade

schaerholzbau

**Nord- und
Südfassade**

Baueingabeplan

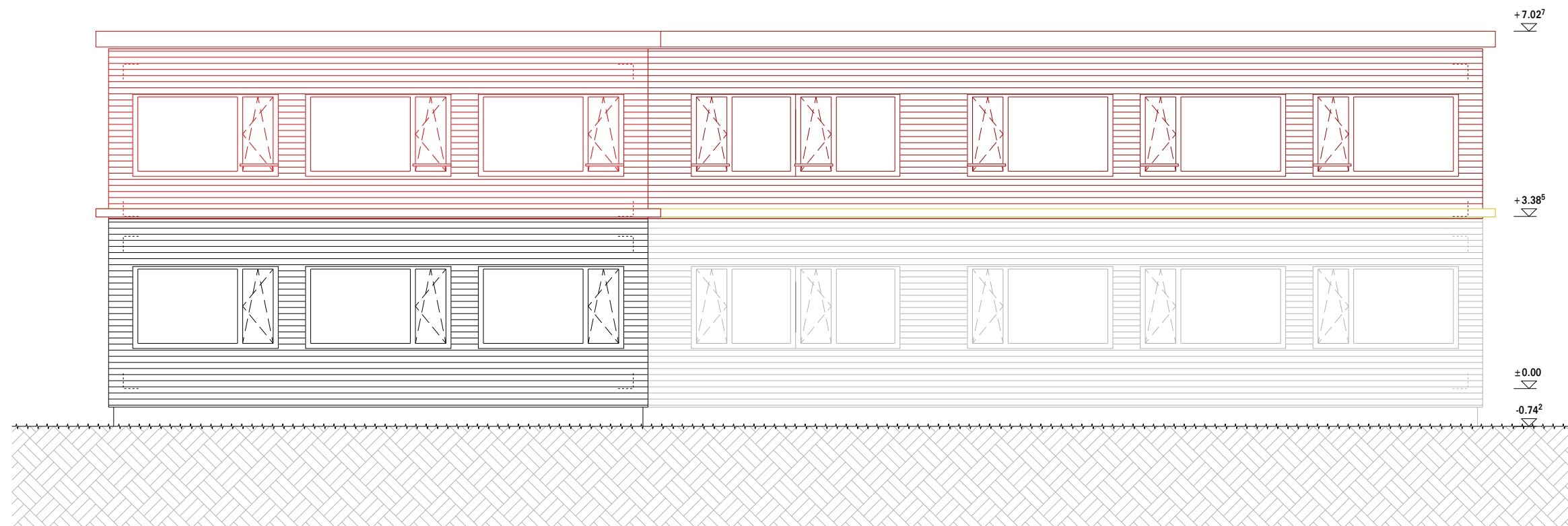
22.0059
Aufstockung
Schulpavillon
Rosengartenstrasse
4800 Zofingen

Bauherr
Stadt Zofingen
Vordere Hauptgasse 74
4800 Zofingen

Architekt
schaerholzbau ag
Kreuzmatte 1
6147 Altbüron

+0.000 --- m ü.M.
Format A3
Msst. 1:100
Gez. chjo
Datum 08.07.22
Rev. ---

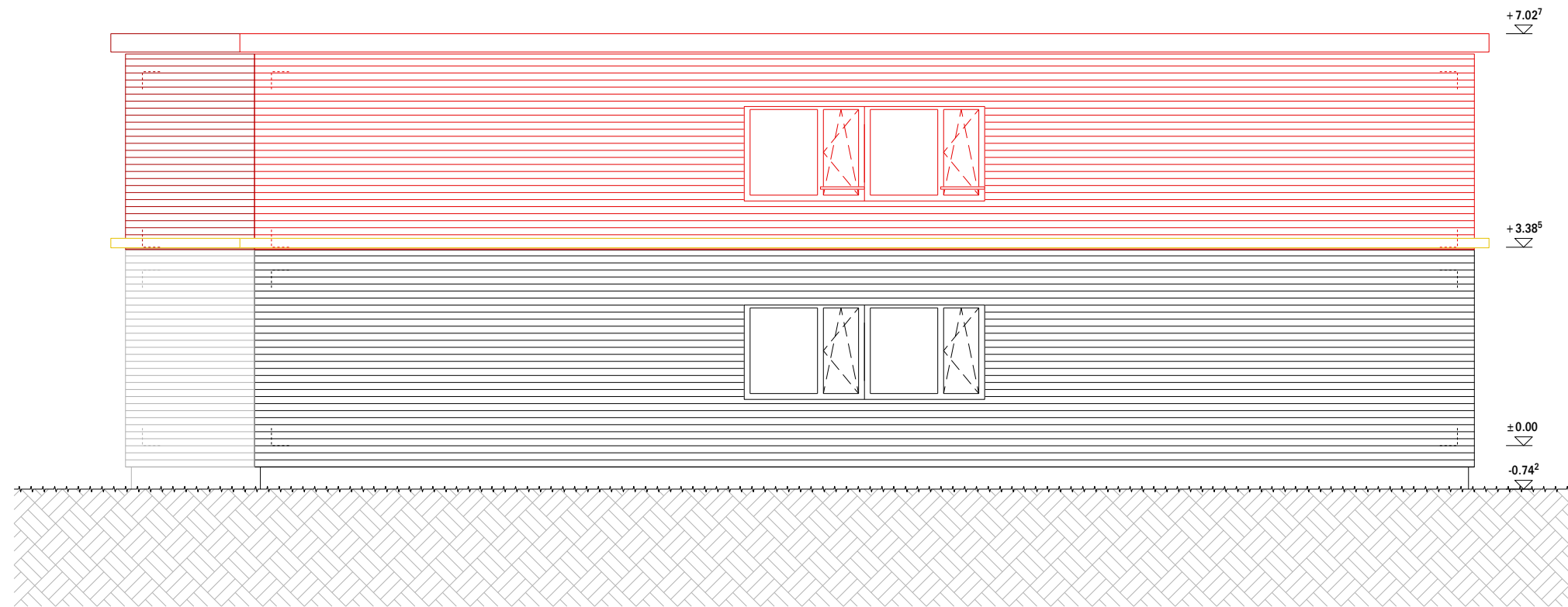
22.0059 Aufstockung Schulpavillon Zofingen.2d



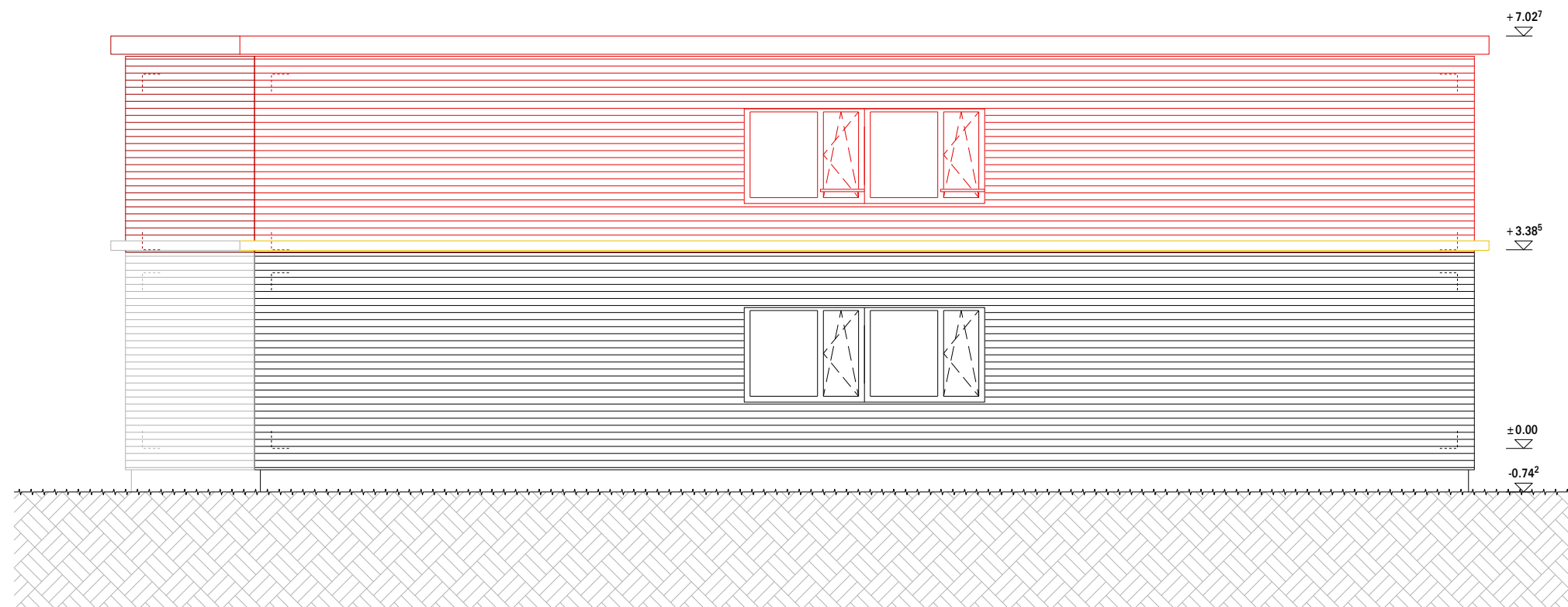
Südfassade

schaerholzbau ag
Kreuzmatte 1
CH-6147 Altbüron
Telefon 062 917 70 20
www.schaerholzbau.ch

NEU
ABBRUCH
BESTAND



Ostfassade



Westfassade

schaerholzbau

Ost- und Westfassade

Baueingabeplan

22.0059
Aufstockung
Schulpavillon
Rosengartenstrasse
4800 Zofingen

Bauherr
Stadt Zofingen
Vordere Hauptgasse 74
4800 Zofingen

Architekt
schaerholzbau ag
Kreuzmatte 1
6147 Altbüron

+0.000 --- m ü.M.
Format A3
Msst. 1:100
Gez. chjo
Datum 08.07.22
Rev. ---

22.0059 Aufstockung Schulpavillon Zofingen.2d

schauerholzbau ag
 Kreuzmatte 1
 CH-6147 Altbüron
 Telefon 062 917 70 20
 www.schaerholzbau.ch

--- NEU
--- ABRUCH
--- BESTAND

- Aussenwandaufbau Neubau**
- Fassadenschalung horizontal Tanne sichtbar befestigt mit Linsenkopfnägeln Inox
 - Lattenrost vertikal / Hinterlüftung
 - Kronotec DP 50
 - Konstruktionsholz
 - Wärmedämmung Zellulosefaser
 - Livingboardplatte, weiss gestrichen, sichtbar genagelt

Gesamtaufbau

- 22mm
- 30mm
- 15mm
- 240mm
- 240mm
- 22mm

Gesamtaufbau

329mm

- Dachaufbau Neubau**
- Kies
 - Abdichtung
 - Livingboardplatte
 - Konstruktionsholz / Hinterlüftung
 - OSB
 - Konstruktionsholz
 - Wärmedämmung Zellulosefaser
 - Dampfbremse
 - Lattenrost
 - Pavapor
 - Akustikdecke Fi/Ta

Gesamtaufbau

- 50mm
- 22mm
- 60-220mm
- 15mm
- 240mm
- 240mm
- 30mm
- 20mm
- 16mm

Gesamtaufbau

433-593mm

- Aussenwandaufbau Bestand**
- Fassadenschalung horizontal Tanne sichtbar befestigt mit Linsenkopfnägeln Inox
 - Lattenrost vertikal / Hinterlüftung
 - Kronotec DP 50
 - Konstruktionsholz
 - Wärmedämmung Zellulosefaser
 - Livingboardplatte, weiss gestrichen, sichtbar genagelt

Gesamtaufbau

- 22mm
- 30mm
- 15mm
- 200mm
- 200mm
- 22mm

Gesamtaufbau

289mm

- Deckenaufbau**
- Linoleum
 - Estrichelement Gipsfaserplatten, 2x12.5mm
 - Trittschalldämmung
 - Splitt
 - Massnahmen Aussteifung ausstehend
 - OSB zusätzlich vernageln
 - Konstruktionsholz
 - Wärmedämmung Zellulosefaser
 - Dampfbremse
 - Lattenrost
 - Pavapor
 - Akustikdecke Fi/Ta

Gesamtaufbau

- 5mm
- 25mm
- 20mm
- 60mm
- 15mm
- 220mm
- 220mm
- 30mm
- 20mm
- 16mm

schaerholzbau

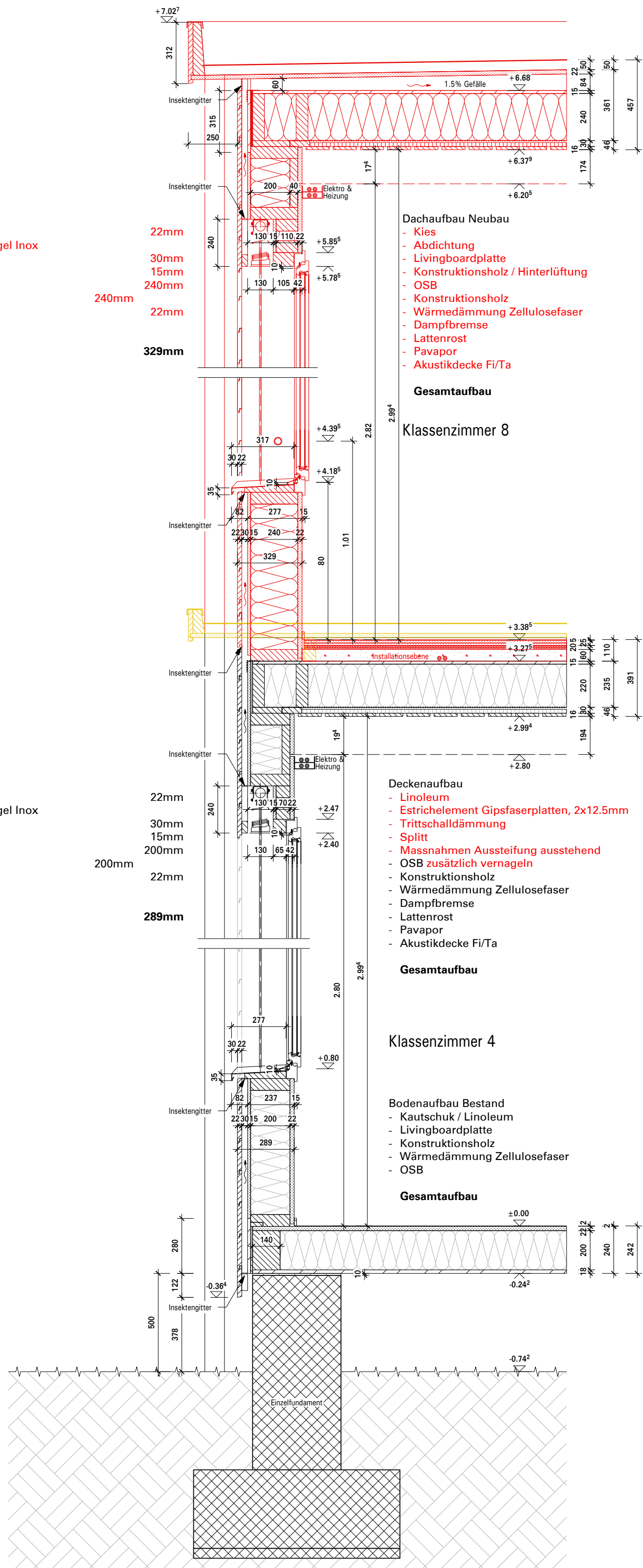
Fassadenschnitt

391mm 22.0059
 Aufstockung
 Schulpavillon
 Rosengartenstrasse
 4800 Zofingen
 Bauherr
 Stadt Zofingen
 Vordere Hauptgasse 74
 4800 Zofingen
 Architekt
 schaeerholzbau ag
 Kreuzmatte 1
 6147 Altbüron
 200mm 18mm +0.000 --- m ü.M.
242mm Format A3
 Msst. 1:20
 Gez. chjo
 Datum 08.07.22
 Rev. ---
 22.0059 Aufstockung Schulpavillon Zofingen.2d

- Bodenaufbau Bestand**
- Kautschuk / Linoleum
 - Livingboardplatte
 - Konstruktionsholz
 - Wärmedämmung Zellulosefaser
 - OSB

Gesamtaufbau

- 2mm
- 22mm
- 200mm
- 200mm
- 18mm



schaeerholzbau ag
 Kreuzmatte 1
 CH-6147 Altbüron
 Telefon 062 917 70 20
 www.schaeerholzbau.ch

