



Fusionsprojekt der Energieversorgungsunternehmen von Oftringen, Rothrist, Vordemwald und Zofingen

Grobkonzept



Abkürzungsverzeichnis

EWO	EW Oftringen AG
EWR	EW Rothrist AG
Oftringen	Gemeinde Oftringen
Rothrist	Gemeinde Rothrist
StWZ	StWZ Energie AG
StWZ Gas	StWZ Erdgas und Fernwärme AG
StWZ Strom	StWZ Strom AG
StWZ Wasser	StWZ Wasser AG
Vordemwald	Gemeinde Vordemwald (wenn jeweils von Rothrist die Rede ist, ist Vordemwald auch mit gemeint)
Zofingen	Gemeinde Zofingen



Grobkonzept zur Fusion

Grafische Darstellung und Macro Steps



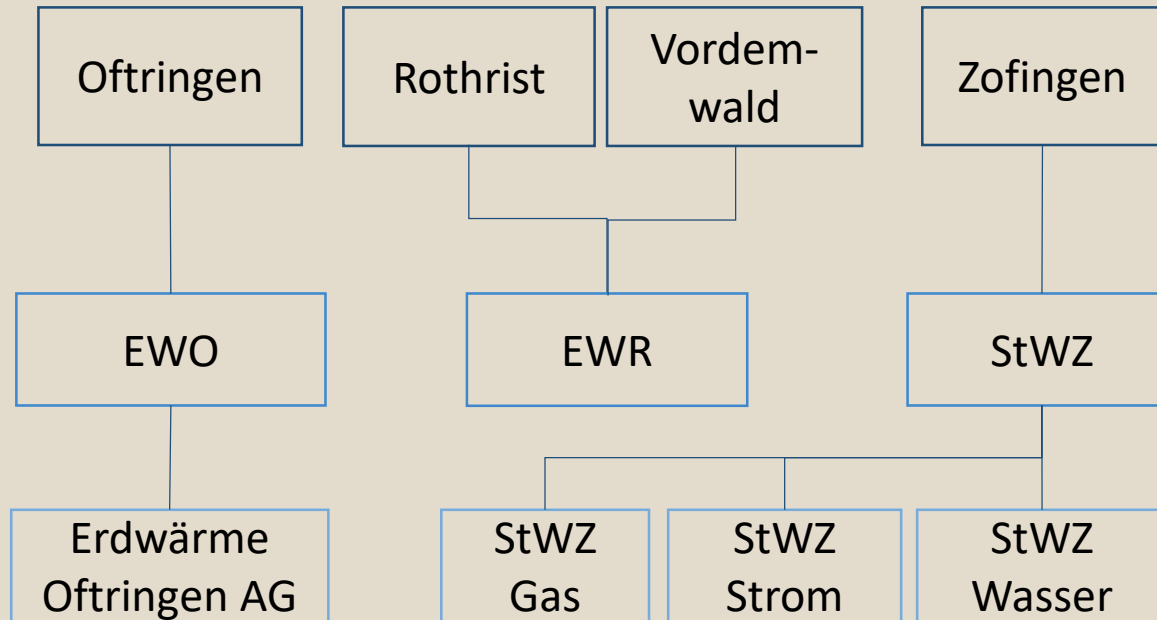


Schritt 1: Fusion RWAG



Ausgangslage

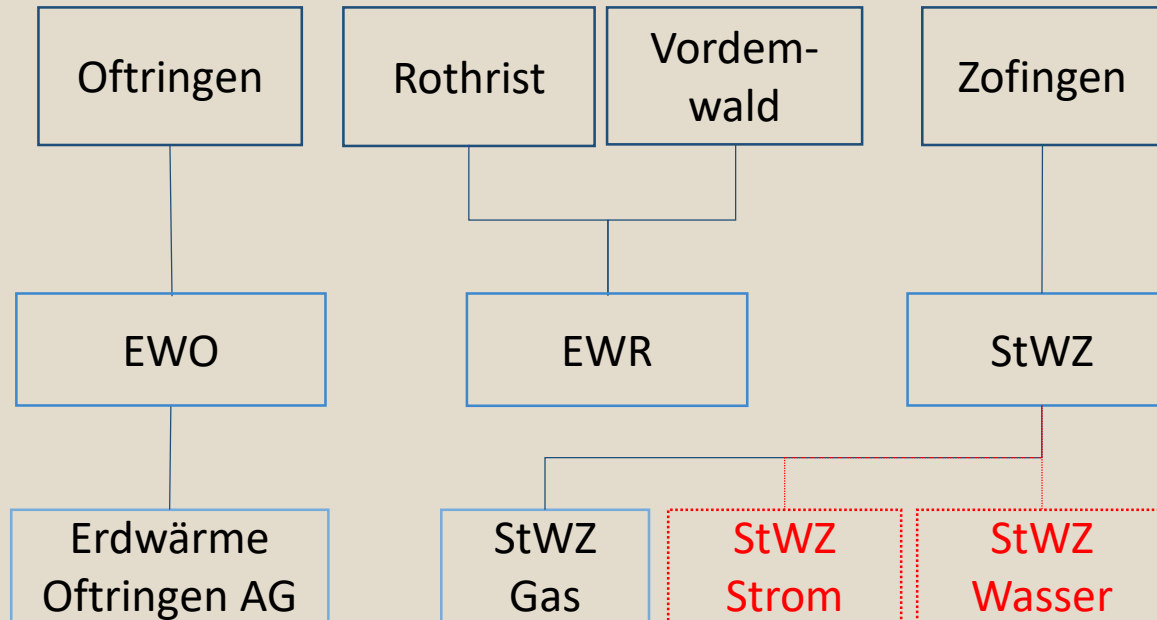
Situation vor Ausgliederung der Anlagen Wasser



Macrosteps

Schritt 1: Ausgliederung Anlagen Wasser in RWAG

Konsolidierung innerhalb der StWZ-Gruppe

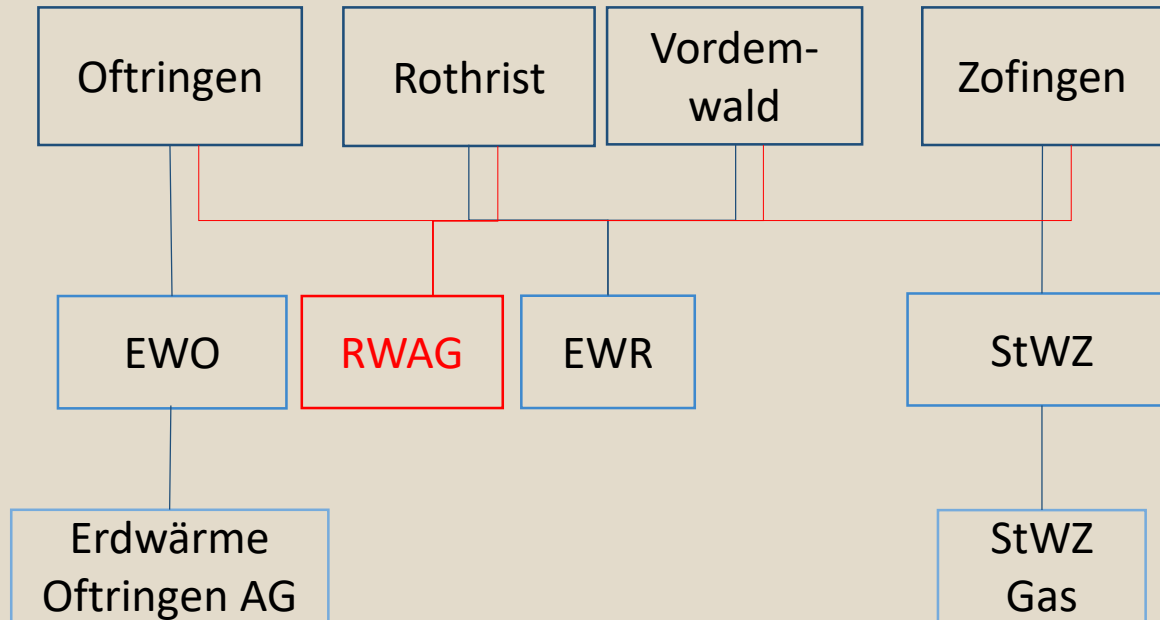


Macrosteps

- Mutter-Tochter-Fusion von StWZ Strom und StWZ Wasser in StWZ

Schritt 1: Ausgliederung Anlagen Wasser in RWAG

Gründung RWAG

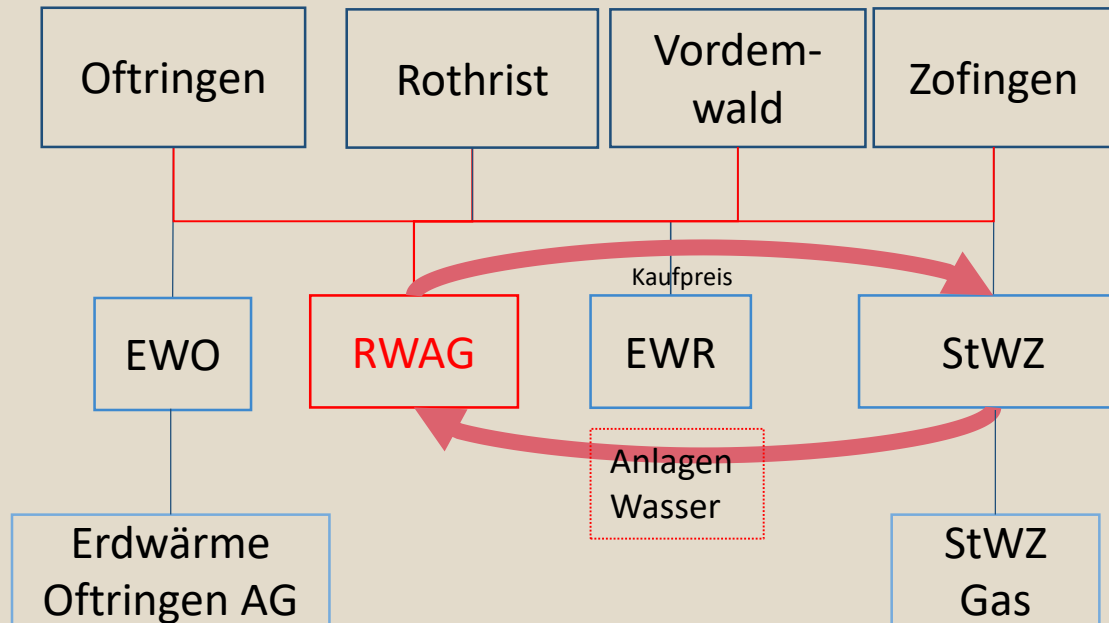


Macrosteps

- a. Gründung RWAG direkt durch Gemeinden via Bargründung

Schritt 1: Ausgliederung Anlagen Wasser in RWAG

Verkauf Anlagen Wasser via Asset Deal

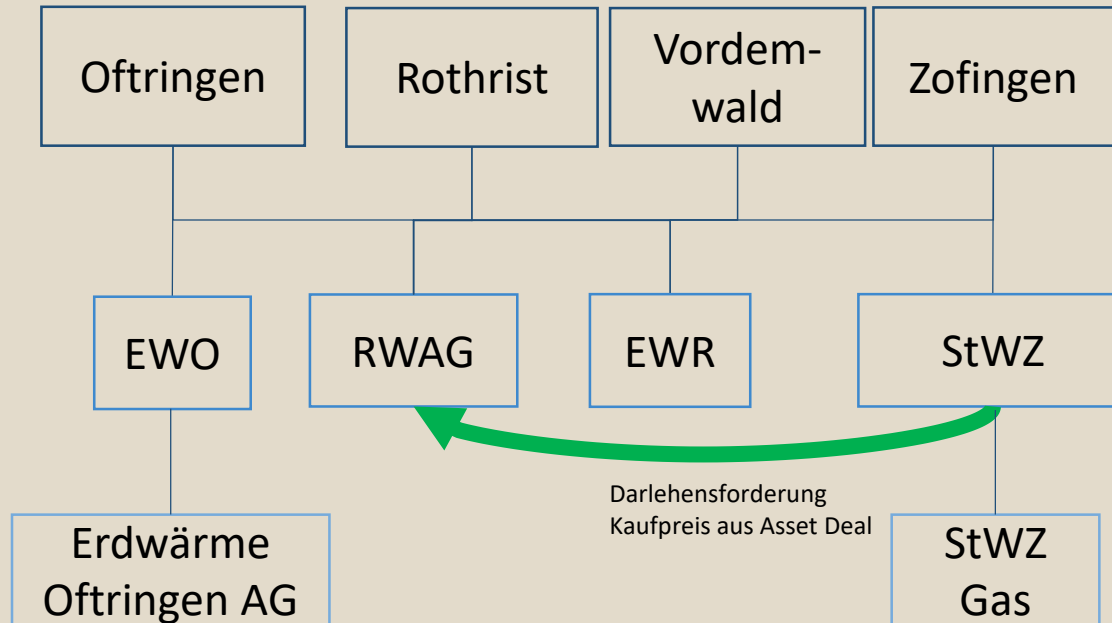


Macrosteps

- a. StWZ verkauft via Asset Deal Anlagen Wasser an RWAG
 - i. StWZ verkauft zum Verkehrswert und überträgt alle Assets der Anlagen Wasser an RWAG (via Vermögensübertragung FusG oder Singularsukzession)
 - ii. Der Kaufpreis wird als Darlehen stengelassen

Schritt 1: Ausgliederung Anlagen Wasser in RWAG

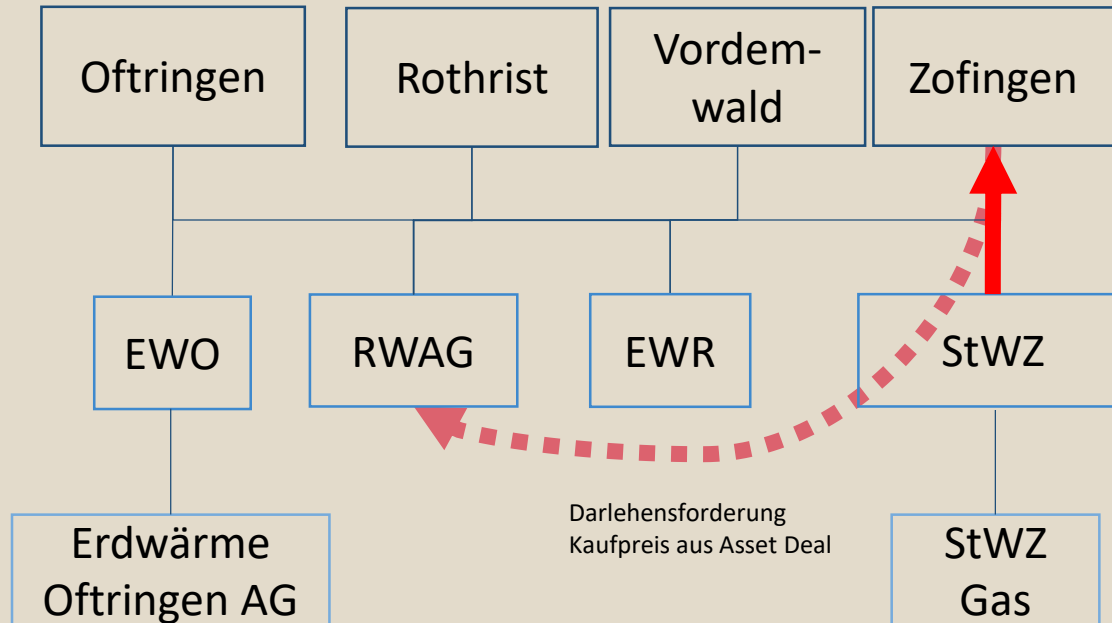
Ausgangslage nach Verkauf Anlagen Wasser



Macrosteps

Schritt 1: Ausgliederung Anlagen Wasser in RWAG

Sachdividende in Form der Kaufpreisforderung an Zofingen

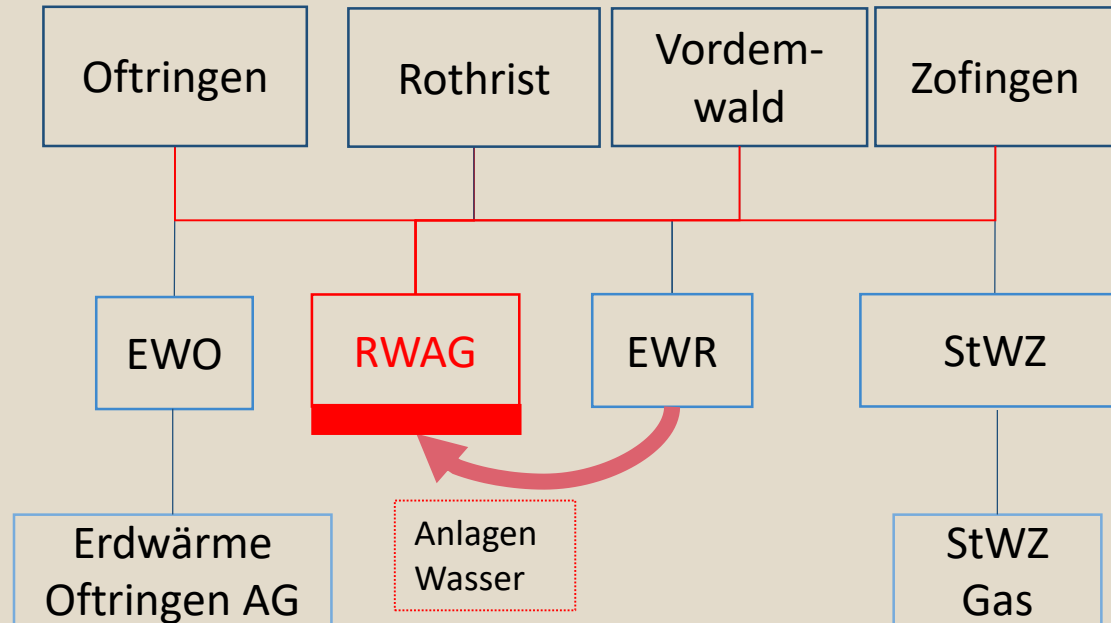


Macrosteps

- a. Sachdividende
 - i. StWZ schüttet Darlehen aus Kaufpreisforderung als Sachdividende an Zofingen aus

Schritt 1: Ausgliederung Anlagen Wasser in RWAG

AK-Erhöhung RWAG mit Einlage Anlagen Wasser

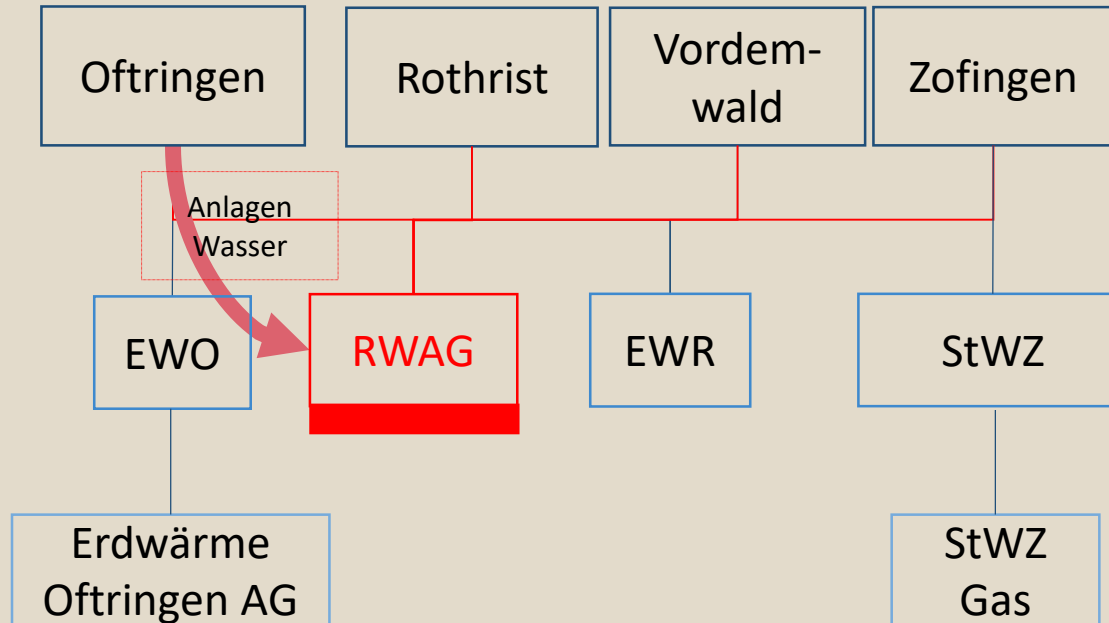


Macrosteps

- a. Kapitalerhöhung bei der RWAG
 - i. Rothrist liberiert mit Sacheinlage auf dem Weg der Vermögensübertragung (d.h. die Tochter EWR übernimmt und erfüllt die Liberierungsschuld ihrer Muttergesellschaft)
 - ii. Aktienzuteilung entspricht dem durchschnittlichen Wasserabsatz. Falls Aktienzuteilung nicht dem über die Sacheinlage eingebrachten, anteiligen Aktienüberschuss entspricht, wird dies über Agio ausgeglichen.

Schritt 1: Ausgliederung Anlagen Wasser in RWAG

AK-Erhöhung RWAG mit Einlage Anlagen Wasser

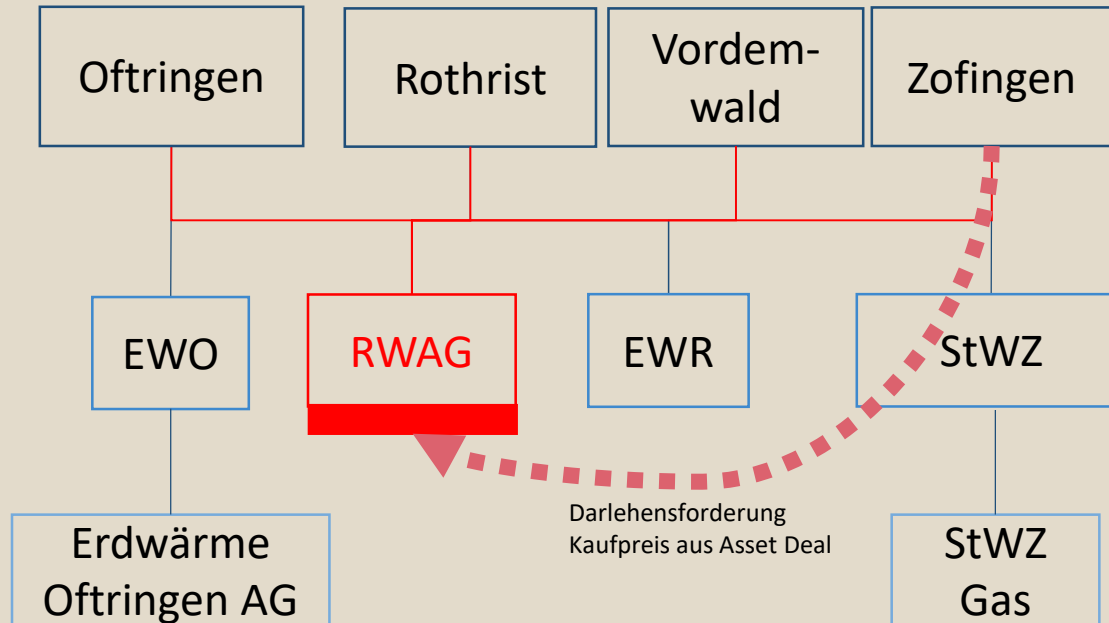


Macrosteps

- a. Kapitalerhöhung bei der RWAG
 - i. Oftringen liberiert ebenfalls via Sacheinlage und Vermögensübertragung, allerdings direkt durch Einlage Anlagen Wasser
 - ii. Aktienzuteilung entspricht dem durchschnittlichen Wasserabsatz. Falls Aktienzuteilung nicht dem über die Sacheinlage eingebrachten, anteiligen Aktienüberschuss entspricht, wird dies über Agio ausgeglichen.

Schritt 1: Ausgliederung Anlagen Wasser in RWAG

AK-Erhöhung RWAG mit Einlage Anlagen Wasser

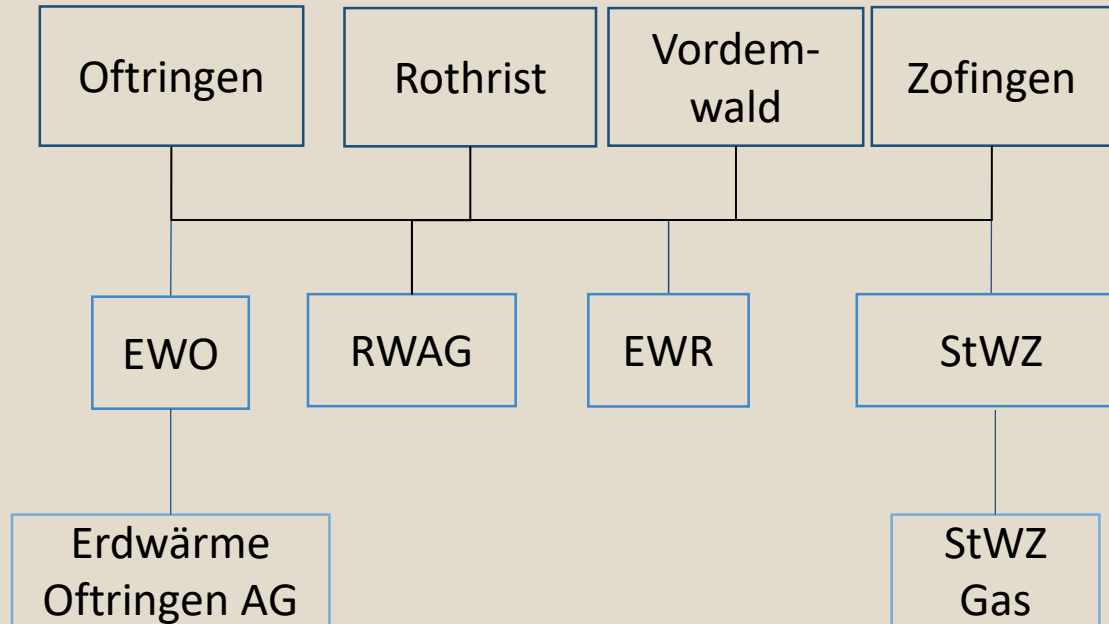


Macrosteps

- a. Kapitalerhöhung bei der RWAG
 - i. Zofingen liberiert direkt via Verrechnungsliberierung mit Kaufpreisforderung aus Asset Deal Wasser
 - ii. Aktienzuteilung entspricht dem durchschnittlichen Wasserabsatz. Falls Aktienzuteilung nicht dem über die Sacheinlage eingebrachten, anteiligen Aktienüberschuss entspricht, wird dies über Agio ausgeglichen.

Schritt 1: Ausgliederung Anlagen Wasser in RWAG

Struktur nach Schritt 1



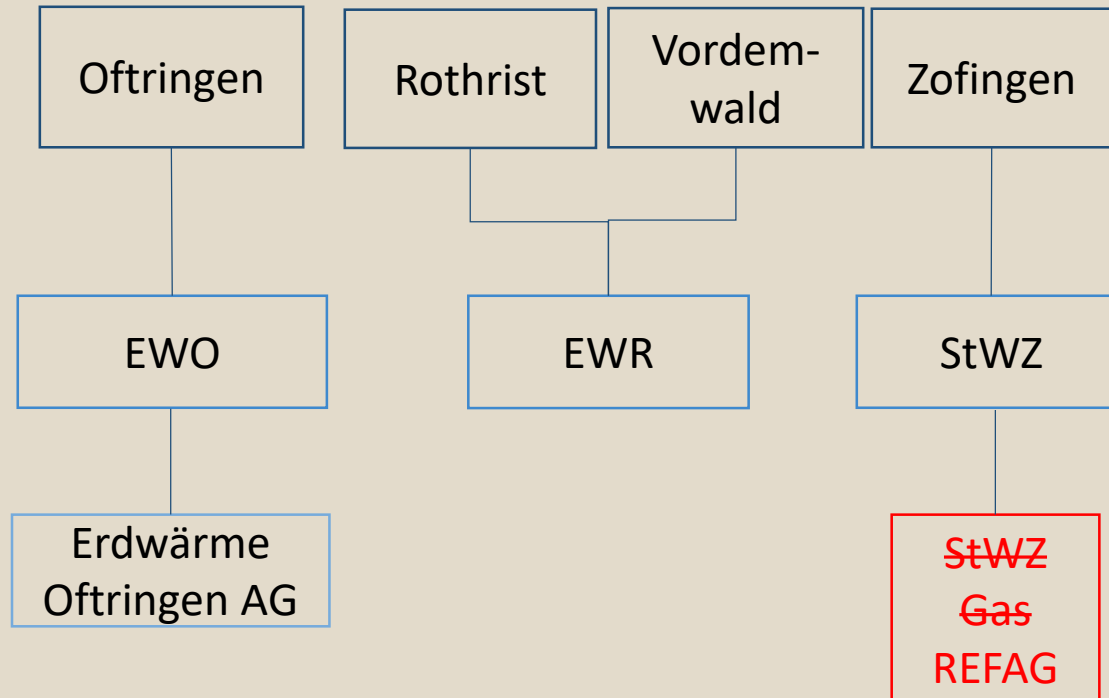
Macrosteps

Schritt 2: Option REFAG



Schritt 2: Ausgliederung Wärme- und Gas in REFAG

Umfirmierung in REFAG

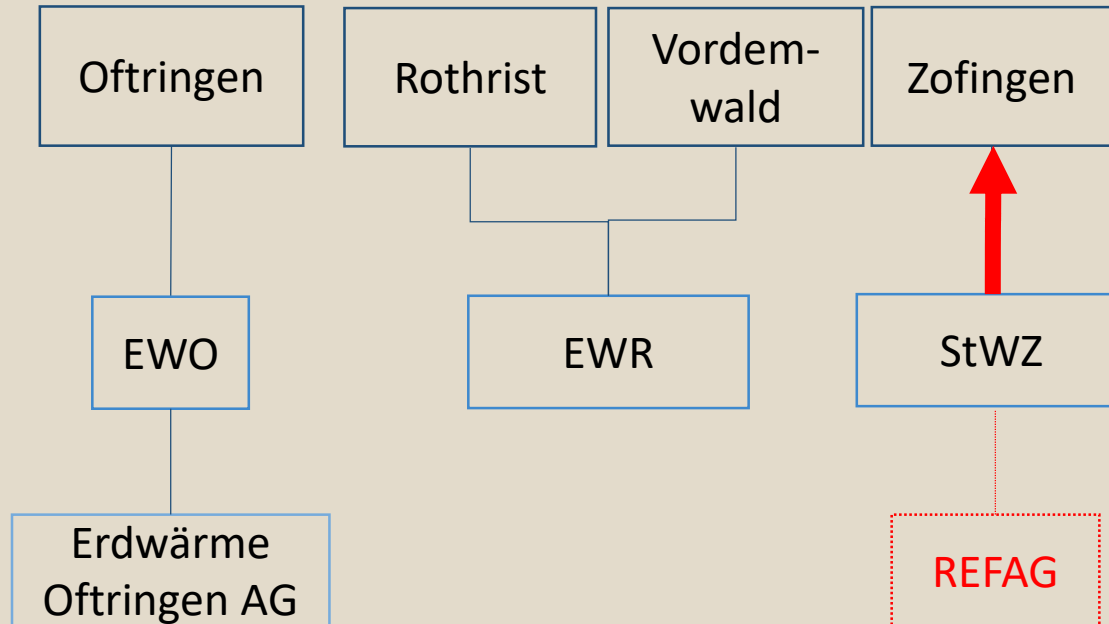


Macrosteps

- a. Umfirmierung StWZ Gas in REFAG

Schritt 2: Ausgliederung Wärme- und Gas in REFAG

Ausschüttung REFAG als Substanzdividende

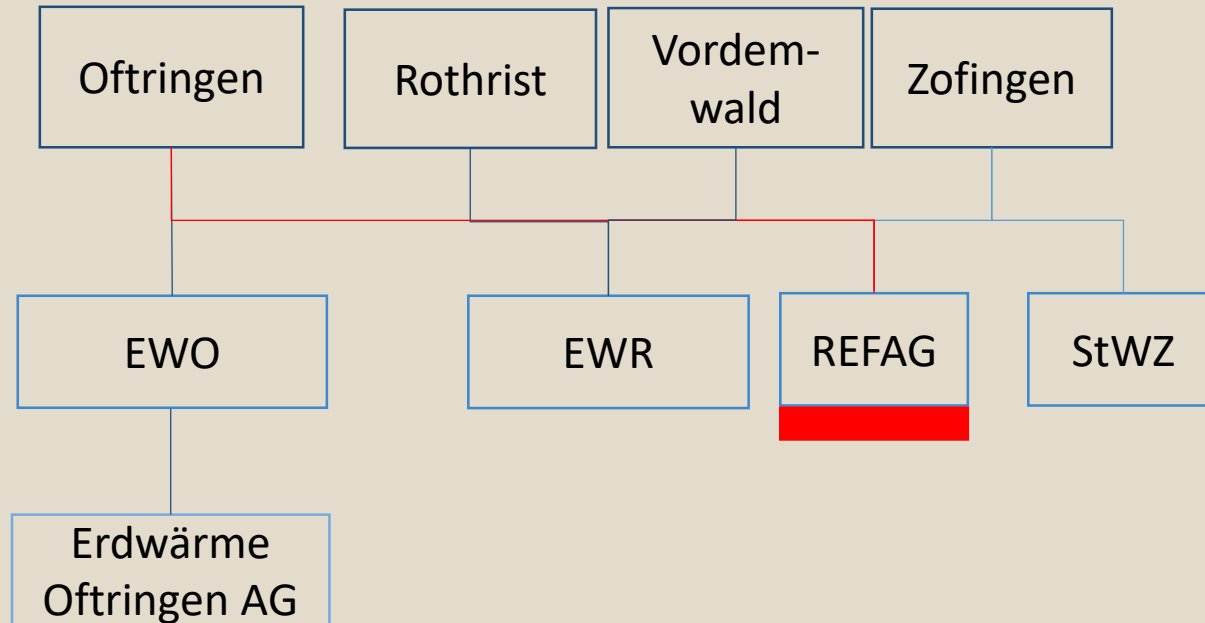


Macrosteps

- a. Substanzdividende in Form der Aktien der REFAG von StWZ an Zofingen

Schritt 2: Ausgliederung Wärme- und Gas in REFAG

Kapitalerhöhung bei der REFAG

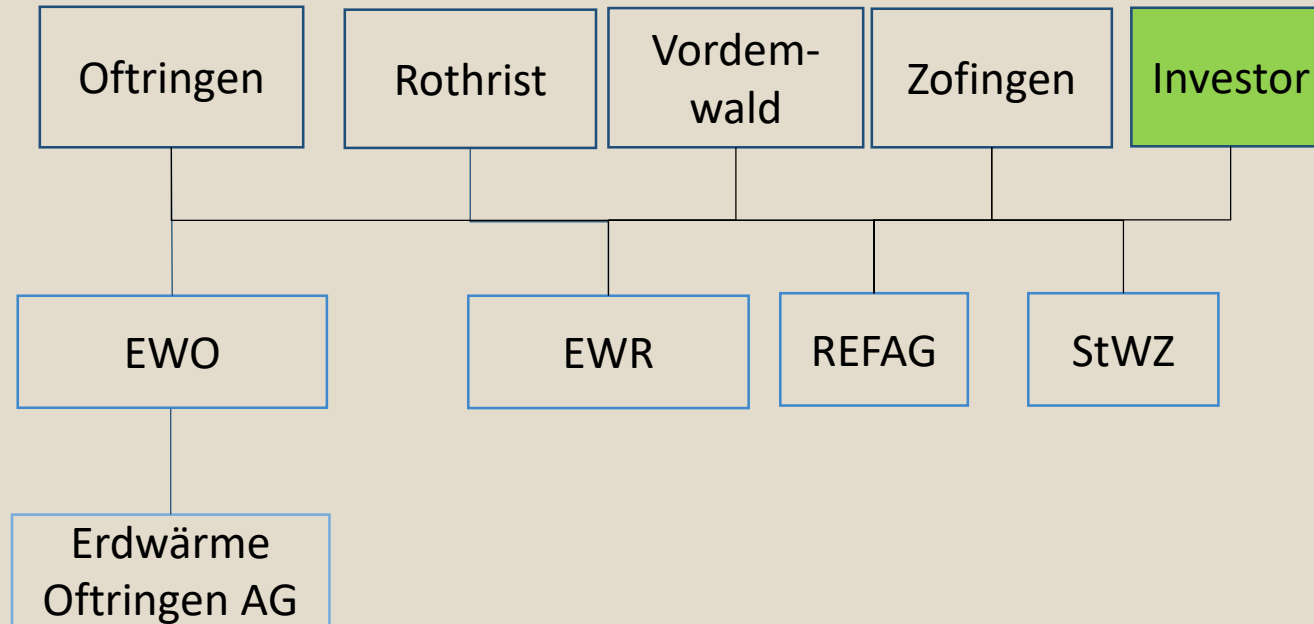


Macrosteps

- Zofingen räumt Oftringen, Rothrist und Vordemwald Option auf Zeichnung von Aktien bei Kapitalerhöhung REFAG ein
- Oftringen, Rothrist und Vordemwald ziehen diese Zeichnungsoption
- Kapitalerhöhung bei der REFAG durch Oftringen, Rothrist und Vordemwald
- Liberierung erfolgt bar oder via Sacheinlage der jeweiligen Nahwärmeverbände
- Abschluss Aktionärbindungsvertrag über Aktionariat REFAG

Schritt 2: Ausgliederung Wärme- und Gas in REFAG

Schlussstruktur nach Schritt 2



Macrosteps

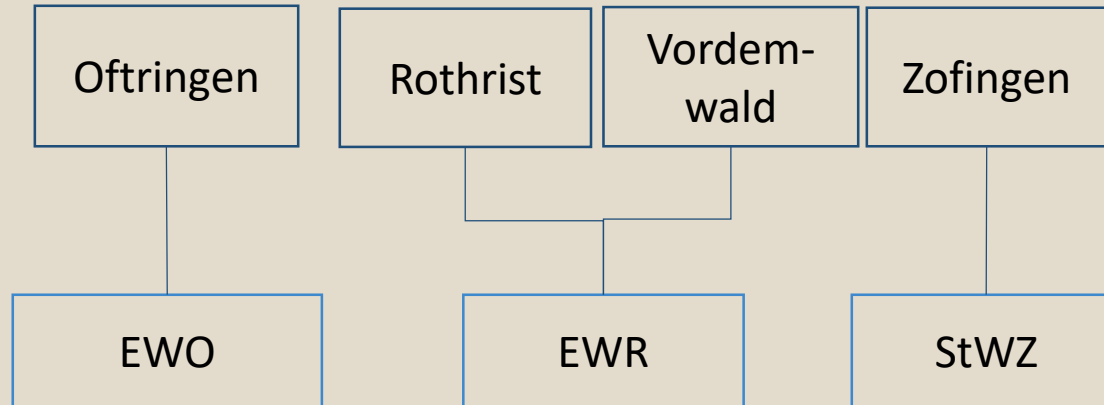
- a. REFAG steht für Investitionen allfälliger Dritter bereit

Schritt 3: Fusion REAG



Schritt 3: Fusion EVUs zu REAG

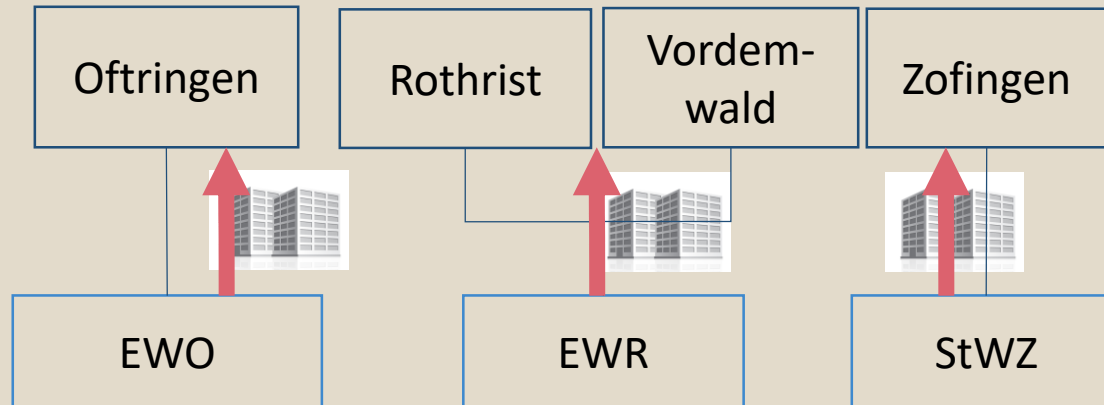
Ausgangslage vor Fusion REAG (ohne RWAG und REFAG)



Macrosteps

Schritt 3: Fusion EVUs zu REAG

Übertragung Liegenschaften von EVUs an Gemeinden

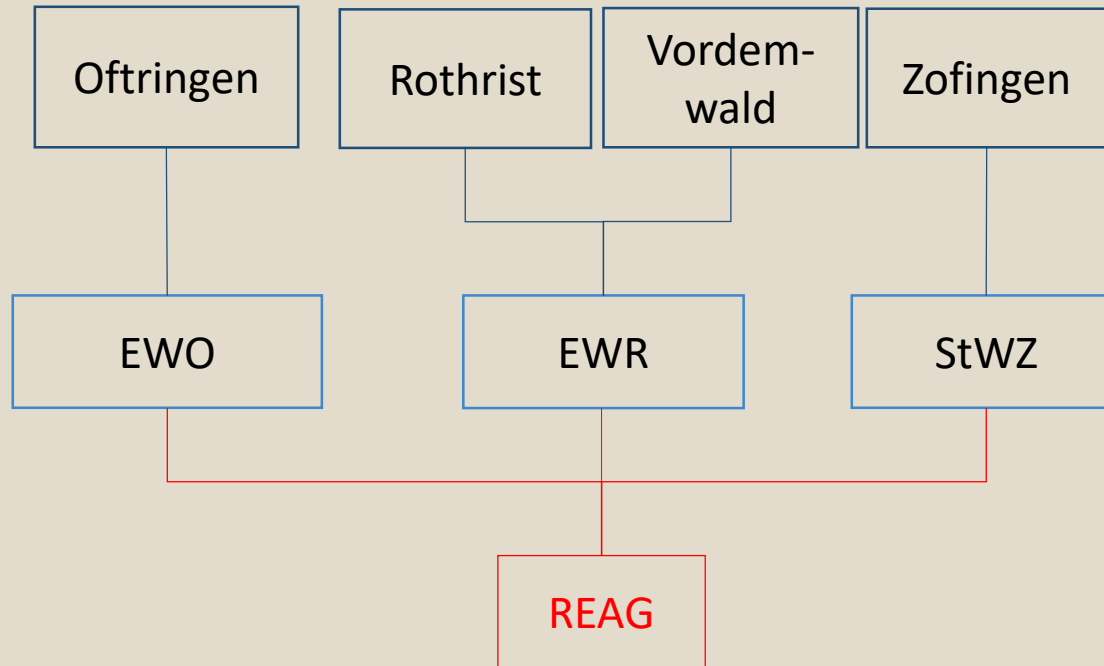


Macrosteps

- Die EVUs übertragen ihre Liegenschaften an die jeweiligen Eigentümergemeinden auf dem Wege einer Sachdividende.
- Die Ausschüttung erfolgt dabei zum Verkehrswert.

Schritt 3: Fusion EVUs zu REAG

Gründung REAG

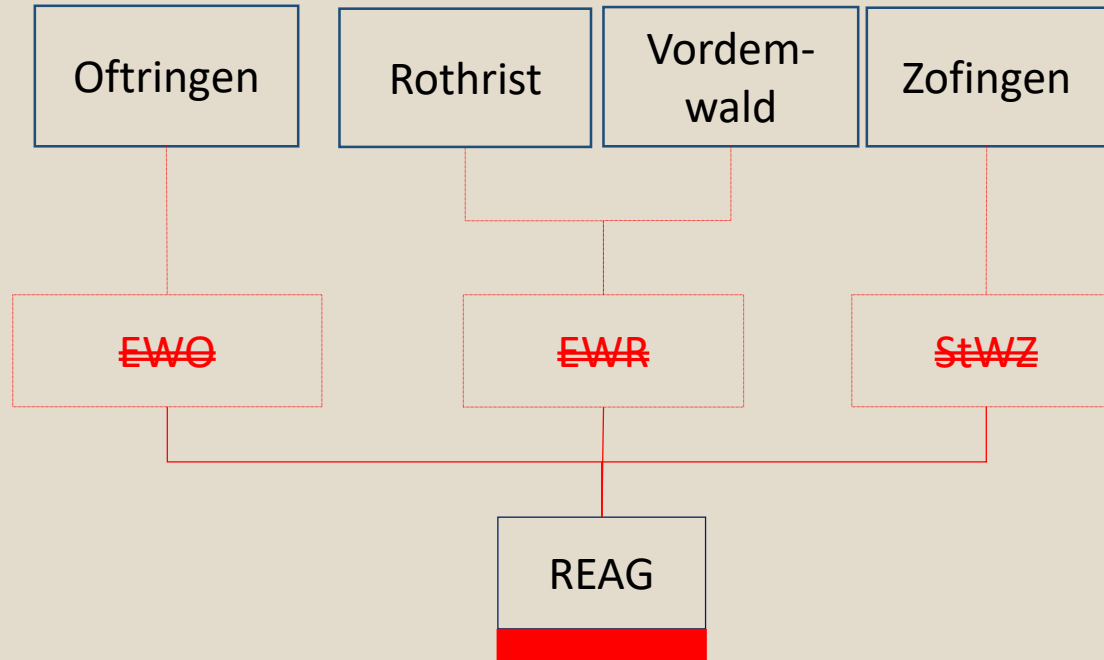


Macrosteps

- a. EVUs gründen REAG mittels Barliberierung

Schritt 3: Fusion EVUs zu REAG

Absorptionsfusion REAG mit EVUs

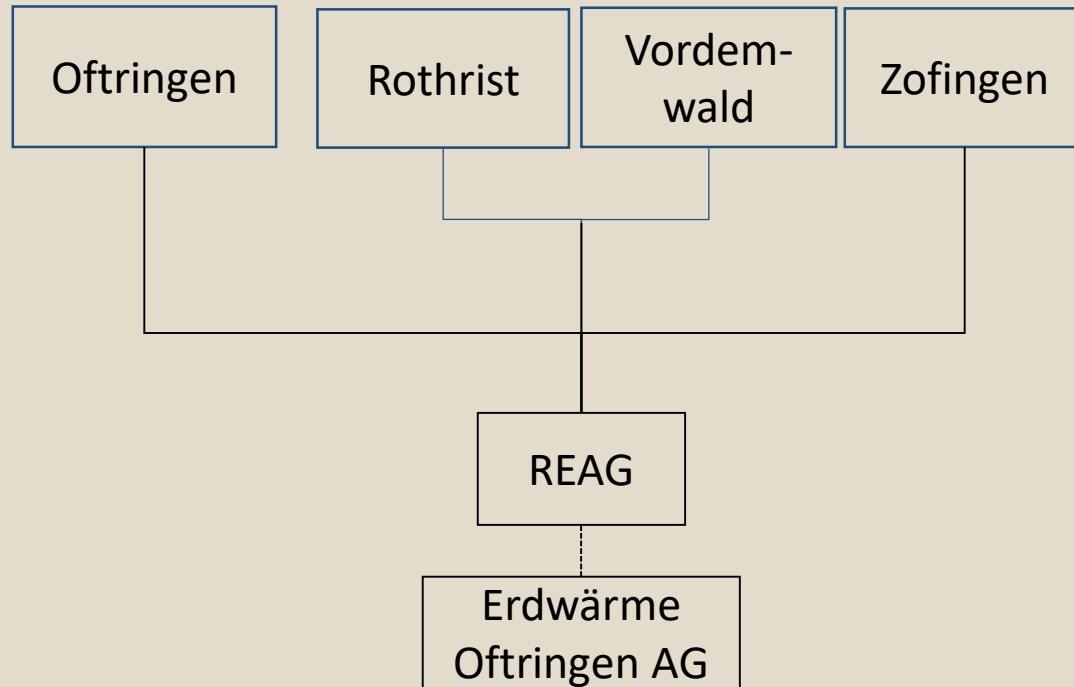


Macrosteps

- a. REAG absorbiert im Rahmen einer Absorptionsfusion und unter einer Kapitalerhöhung die bestehenden EVUs

Schritt 3: Fusion EVUs zu REAG

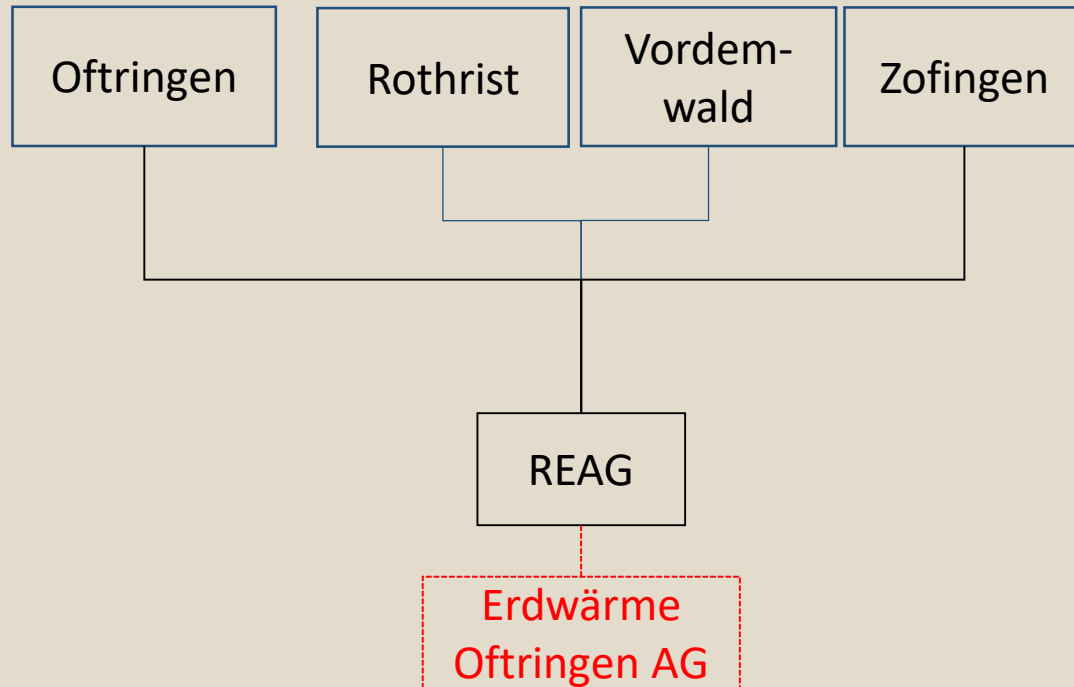
Struktur nach Fusion



Macrosteps

Schritt 3: Fusion EVUs zu REAG

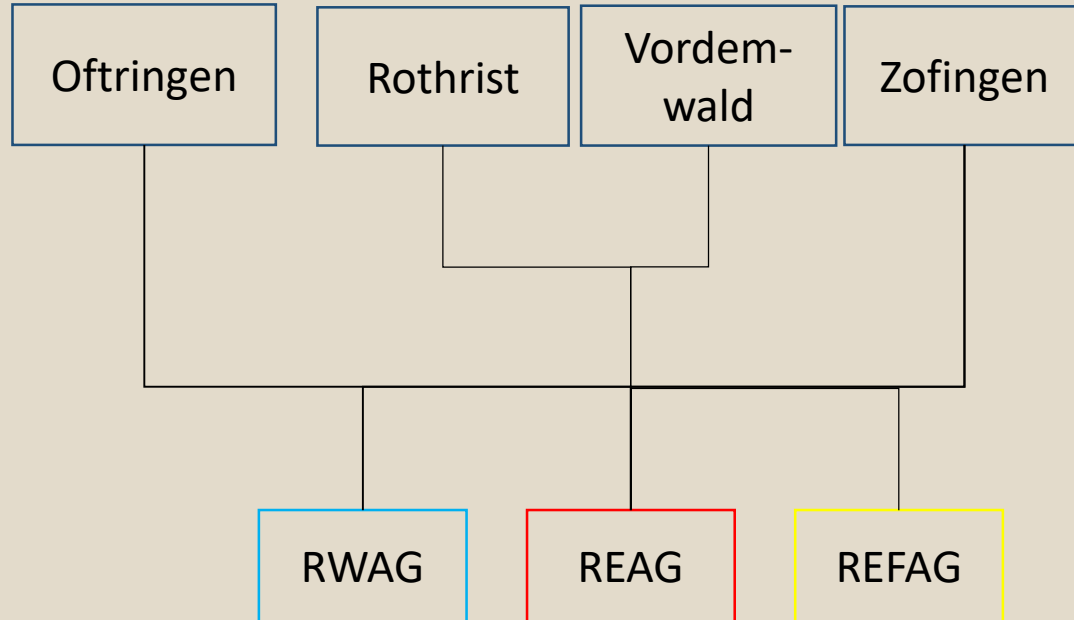
Mutter-Tochter-Fusionen Oftringen



Macrosteps

- a. Erdwärme Oftringen AG (bisher Gesellschaft ohne Assets) wird durch Mutter-Tochter-Fusion in REAG fusioniert

Schlussstruktur



Macrosteps