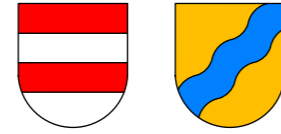


Gemeinde Zofingen
Gemeinde Strengelbach

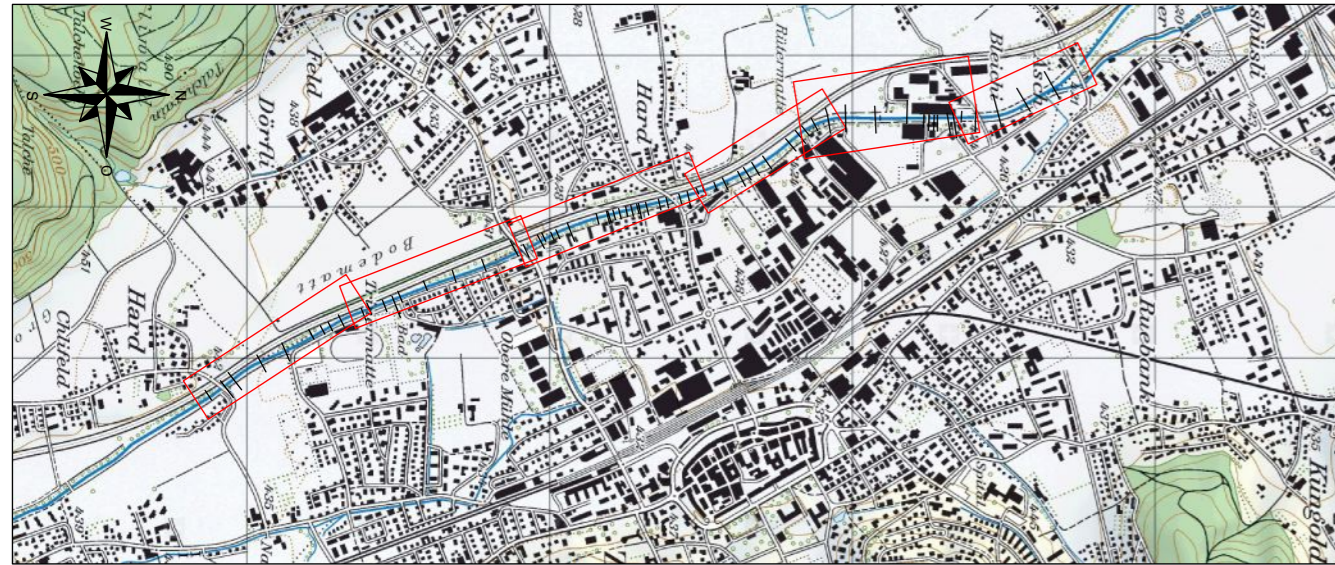


Hochwasserschutz Zofingen / Strengelbach

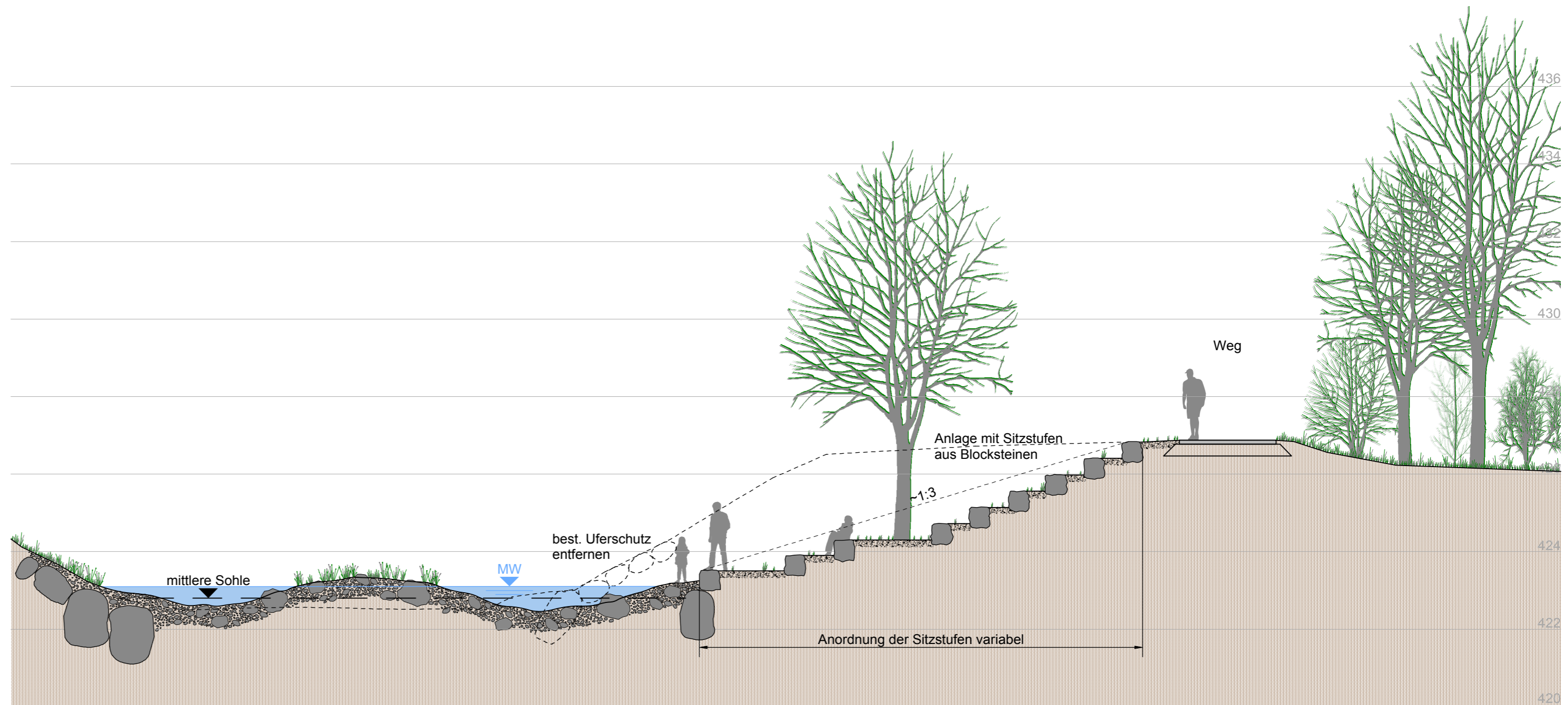
Wigger Km 3.68 - 6.70

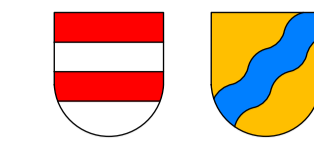
Schemaschnitt Zugang zum Wasser Bauprojekt

ÜBERSICHTSPLAN



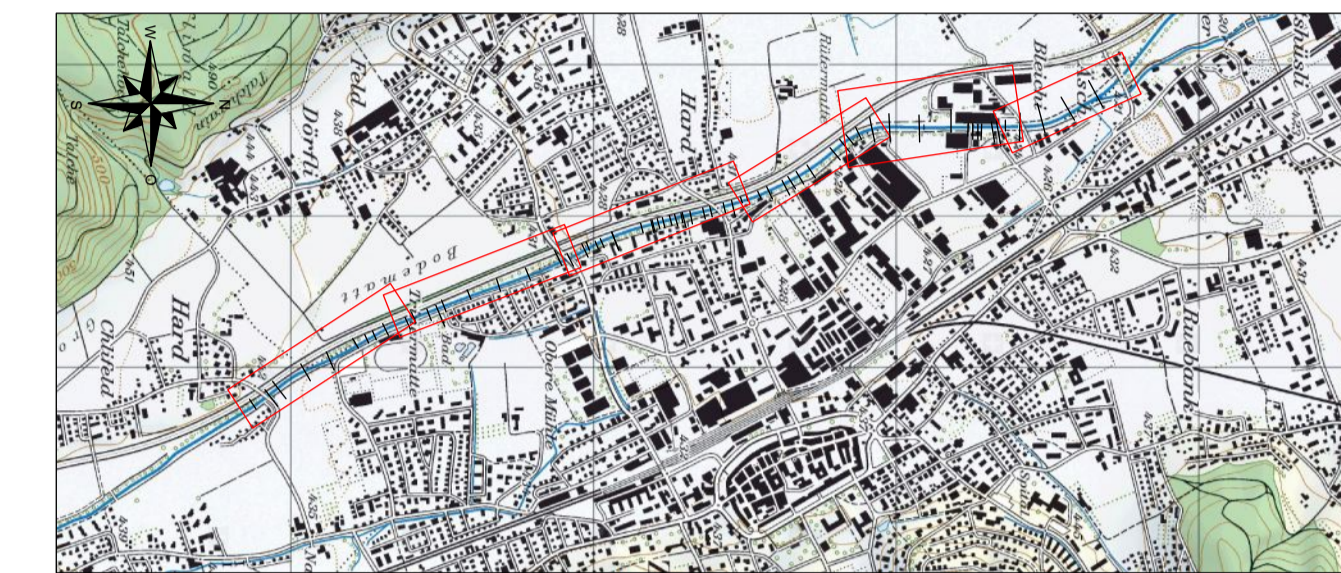
CAD-SYSTEM: Vectorworks 2013		VERTRETER BAUHERRSCHAFT: Abteilung Landschaft und Gewässer			
PLANFORMAT: 30 x 63	MASSSTAB: 1: 100	PLANNUMMER ALG -			
PLANNUMMER PROJEKTVERFASSER 1900-02		PLANNUMMER ALG -			
PROJEKTVERFASSER seippelandschaftsarchitekten GmbH Seippel Landschaftsarchitekten GmbH Sulzbergstrasse 6 CH-5430 Wettingen T 056 430 04 04 F 056 430 04 05 info@seippel.ch		INDEX	DATUM	GEZ.	KONTR.
			16.05.2013	LM	
		A			
		B			
		C			



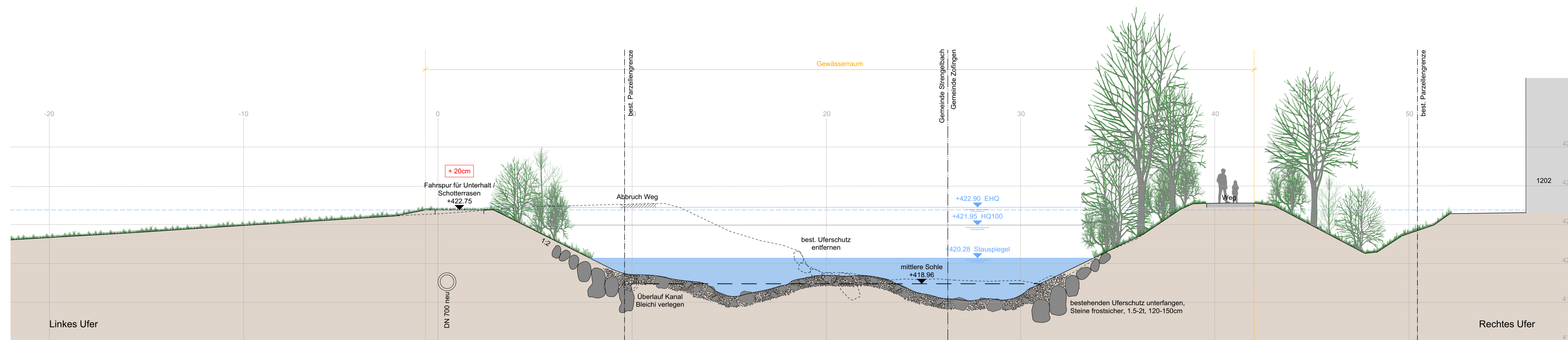


Querprofile
Bauprojekt

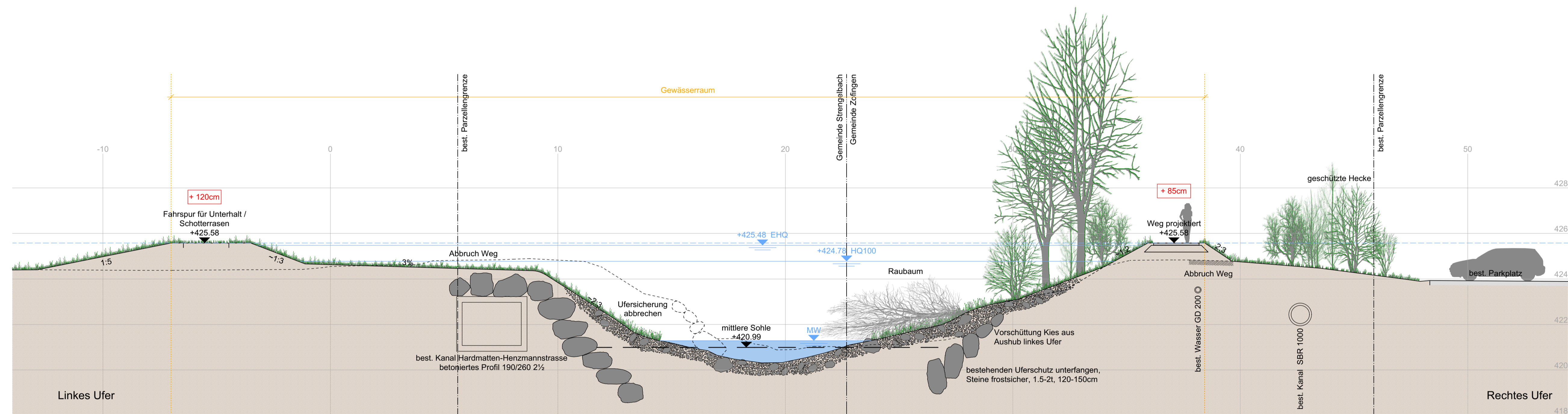
ÜBERSICHTSPLAN



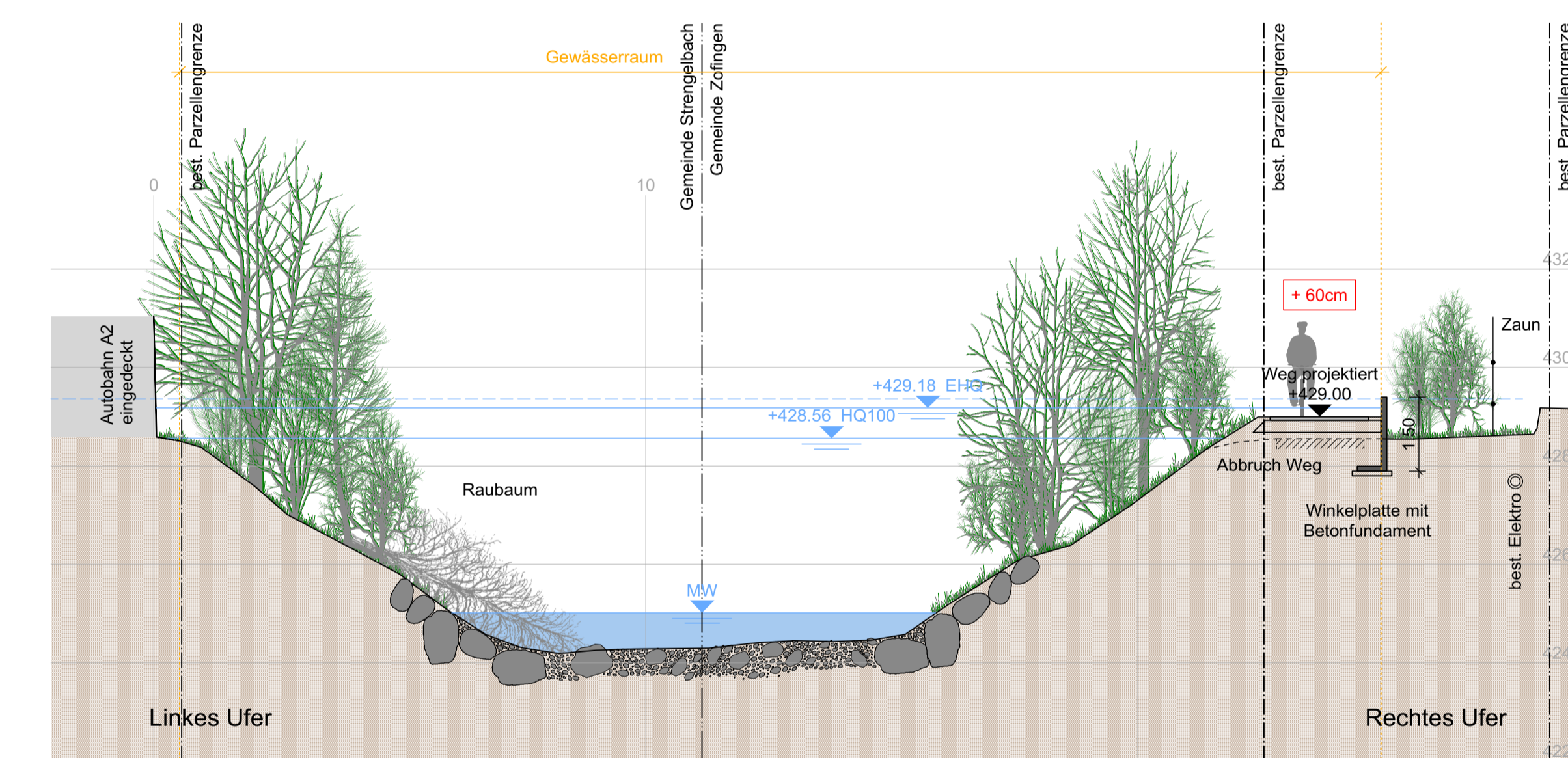
CAD-SYSTEM: Vectorworks 2018		VERTRETER BAUHERRSCHAFT: Abteilung Landschaft und Gewässer	
PLANFORMAT: 70 x 118	MASSTAB: 1: 100	PLANNUMMER ALG - Bestnummer 2.16.00	
PLANNUMMER PROJEKTVERFASSER 1900-51 C		PROJEKTVERFASSER seippe Landschaftsarchitekten GmbH Seippe Landschaftsarchitekten GmbH Sulzbergstrasse 6 CH-5430 Wettingen T 068 430 04 04 F 068 430 04 05 info@seippe.ch	
INDEX	DATUM	GEZ.	KONTR.
A	25.03.2013	AH	LM
B	06.06.2013	LM	AS
C	21.06.2013	LM	AS
	07.12.2017	LM	AS



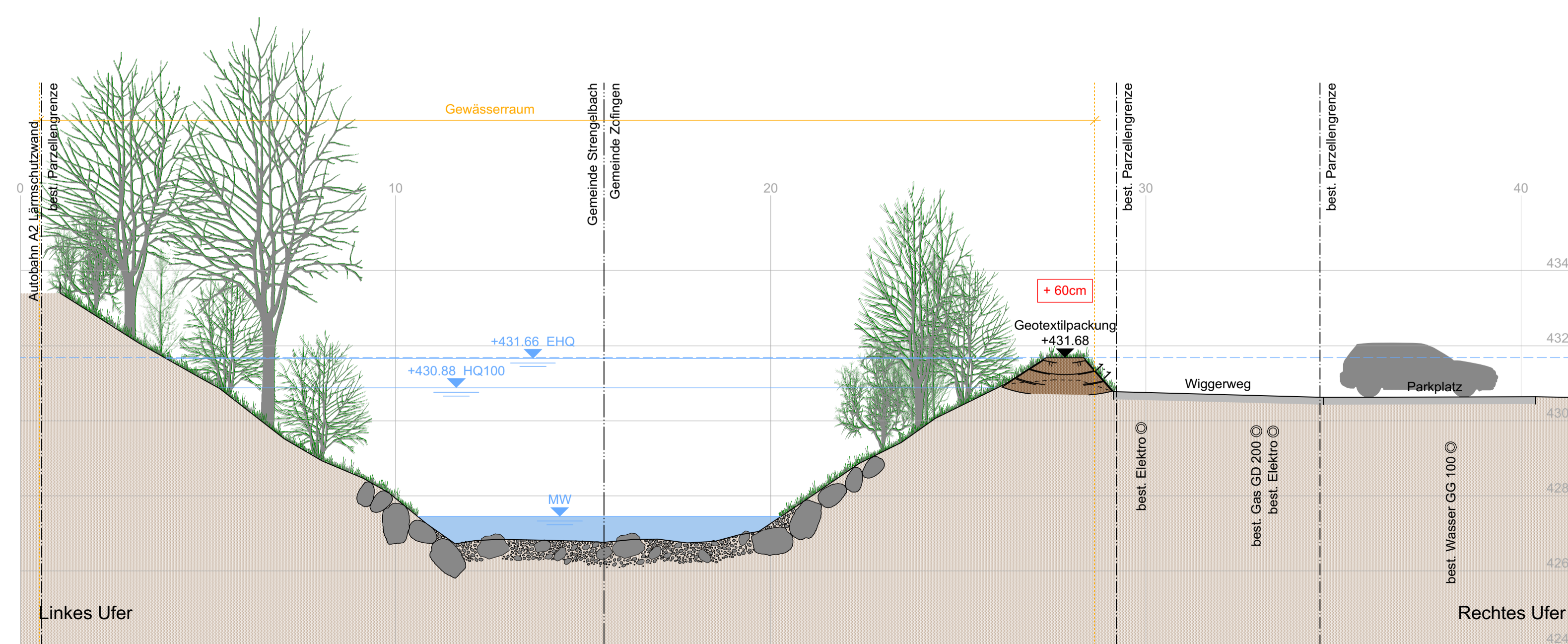
Querprofil km 3.803



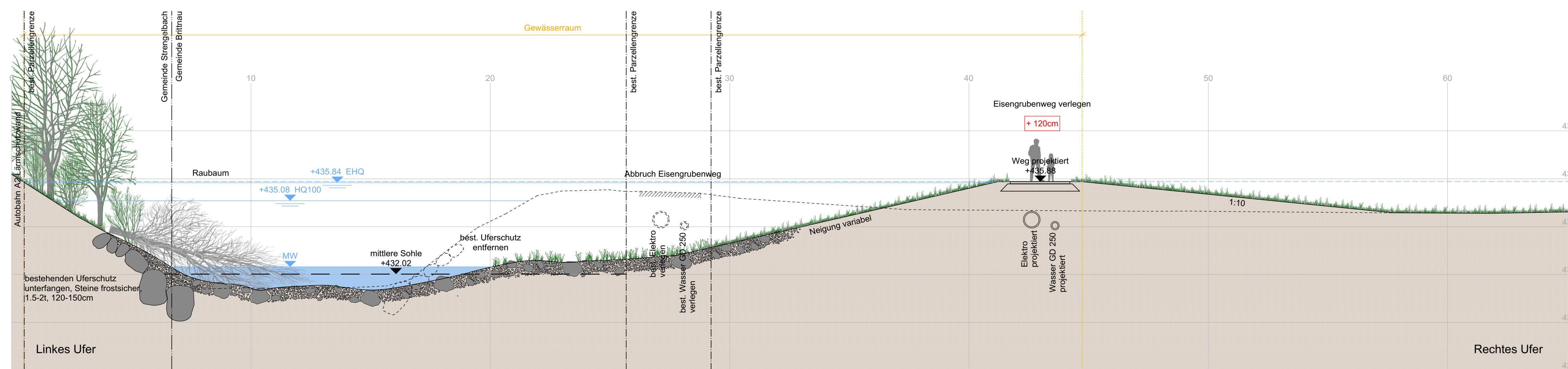
Querprofil km 4.405



Querprofil km 5.199

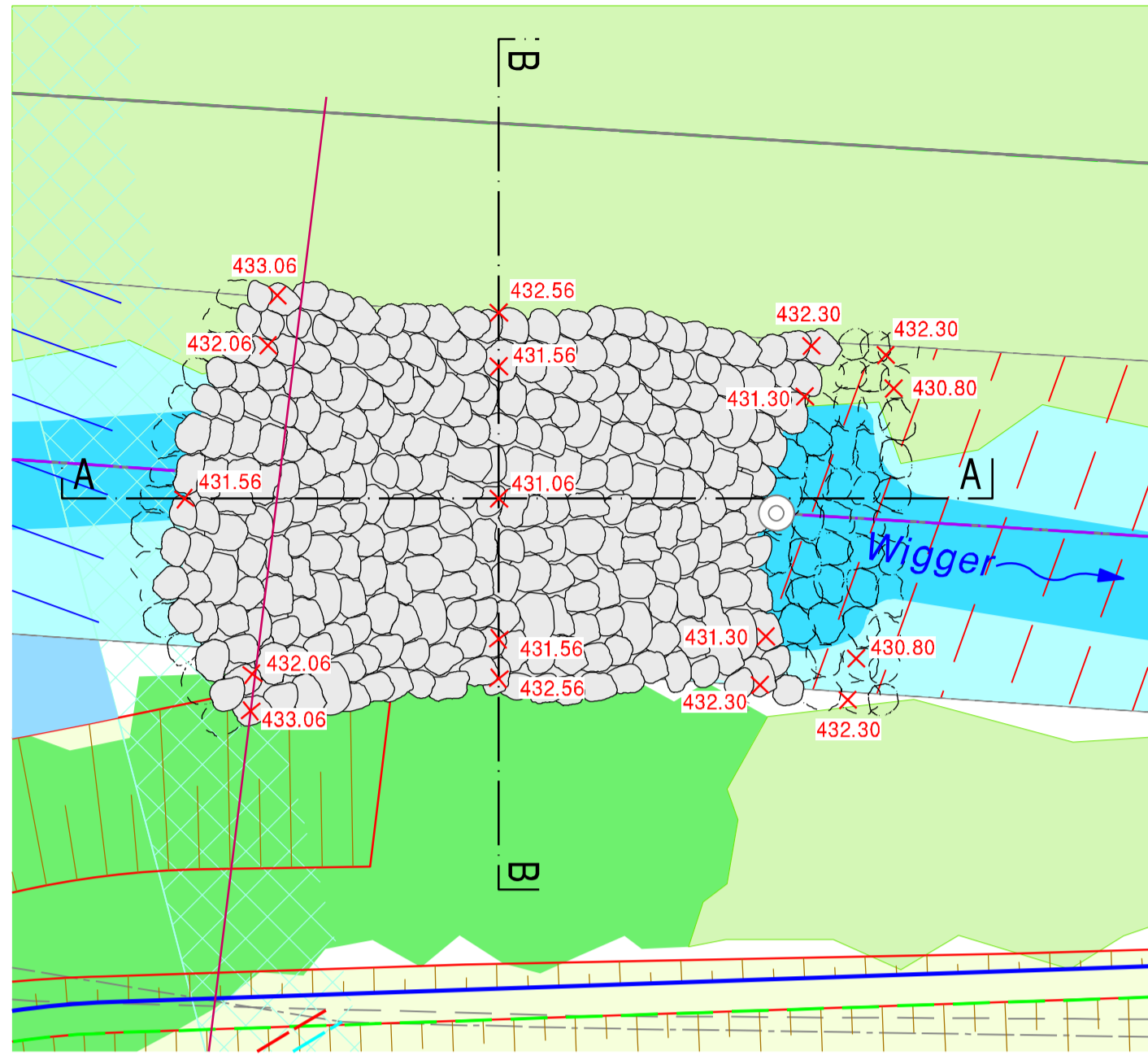


Querprofil km 5.702

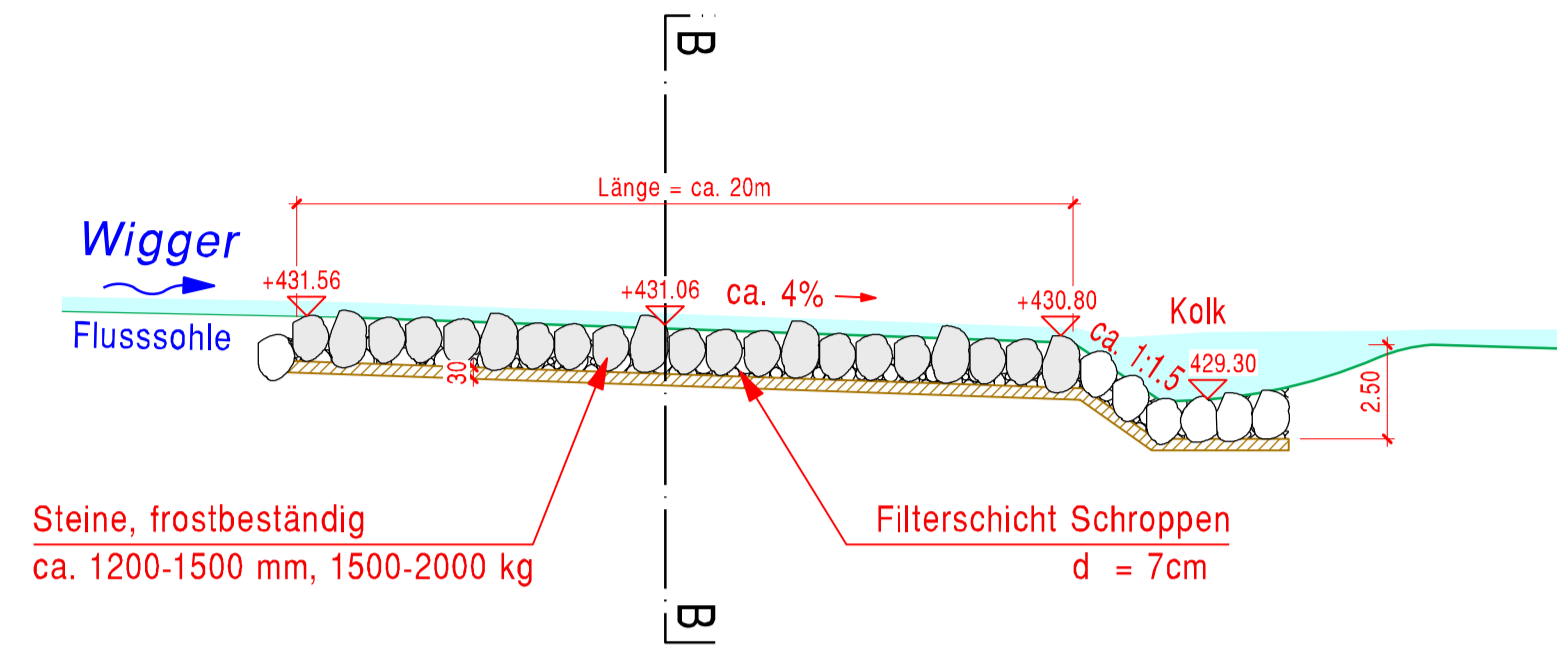


Querprofil km 6.504

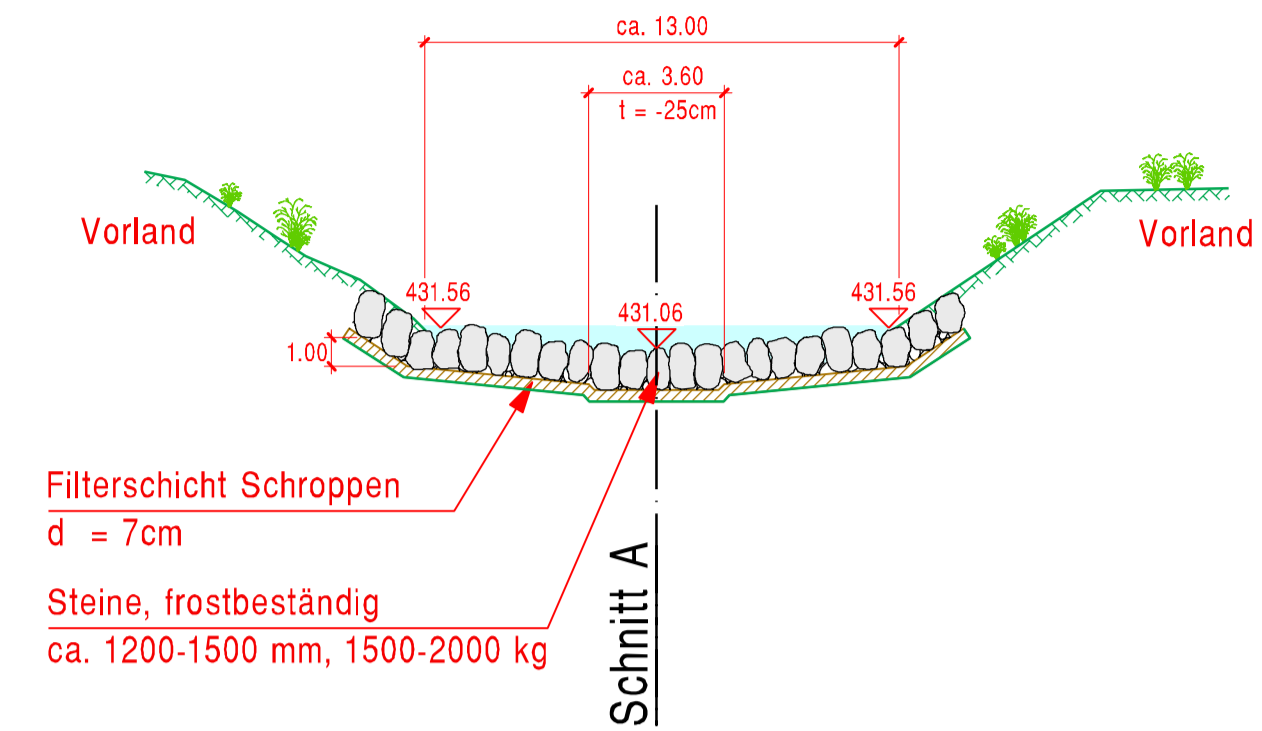
Situation Blockrampe, 1: 200



Schnitt A-A, Blockrampe, 1: 200

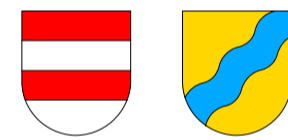


Schnitt B-B, Blockrampe, 1: 200



DEPARTEMENT
BAU, VERKEHR UND UMWELT
Abteilung Landschaft und Gewässer

Gemeinde Zofingen
Gemeinde Strengelbach

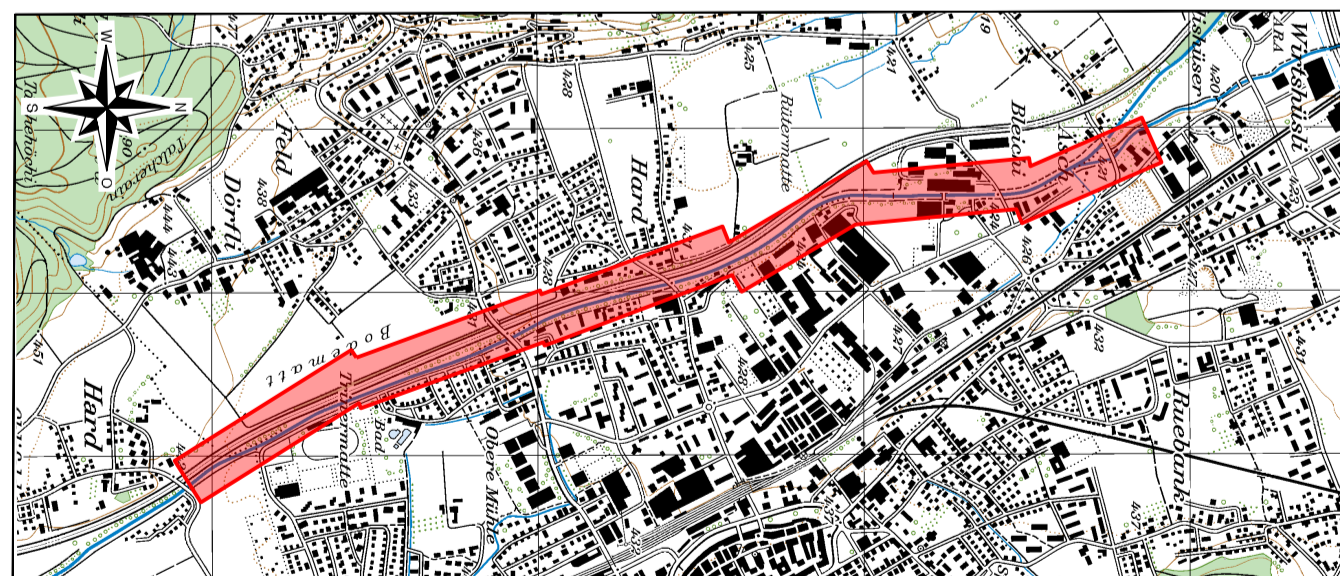


Hochwasserschutz Zofingen / Strengelbach

Wigger Km 3.699 - 6.611

Detail Ufer- und Sohlensicherung
Bauprojekt

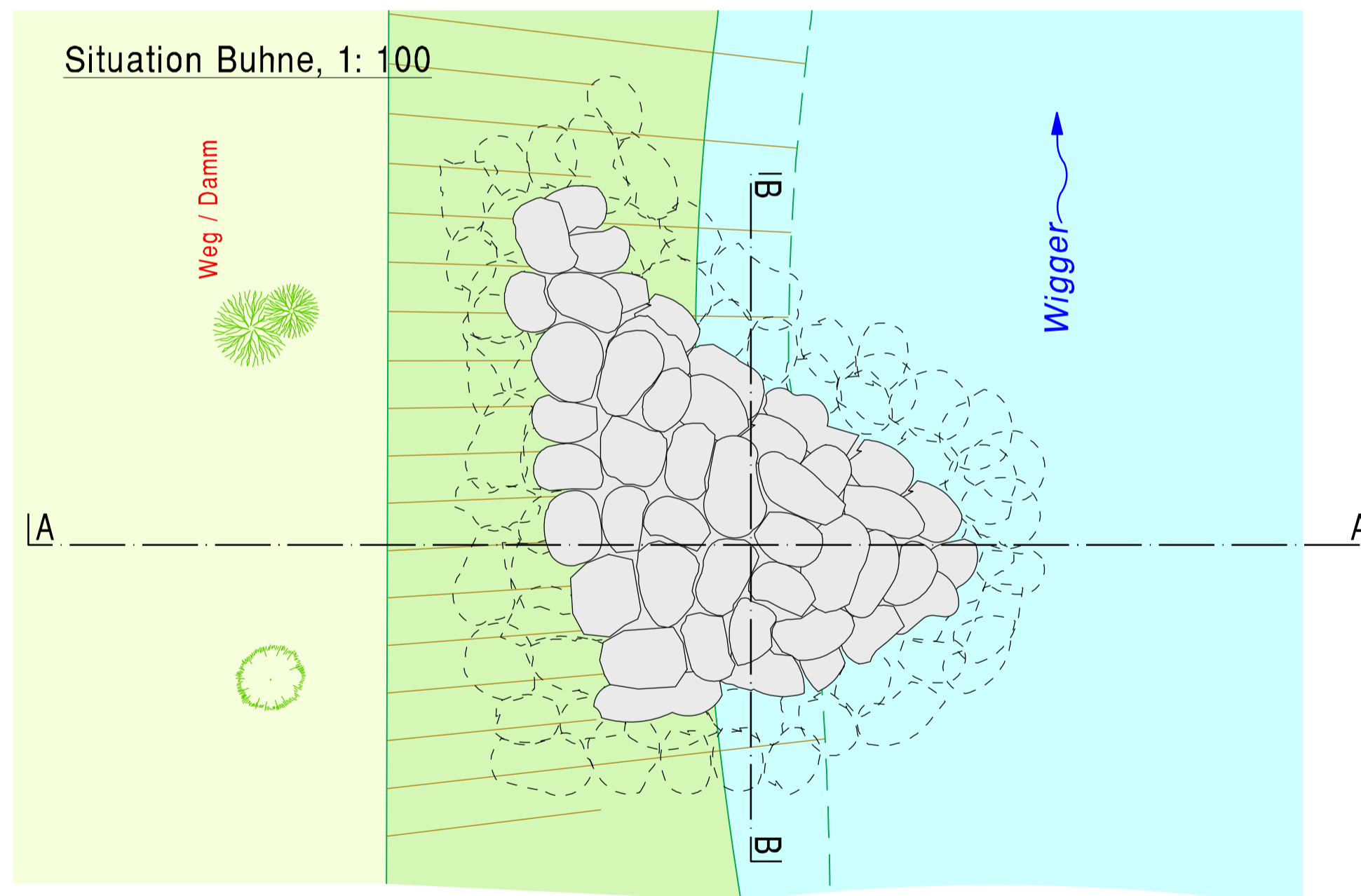
ÜBERSICHTSPLAN



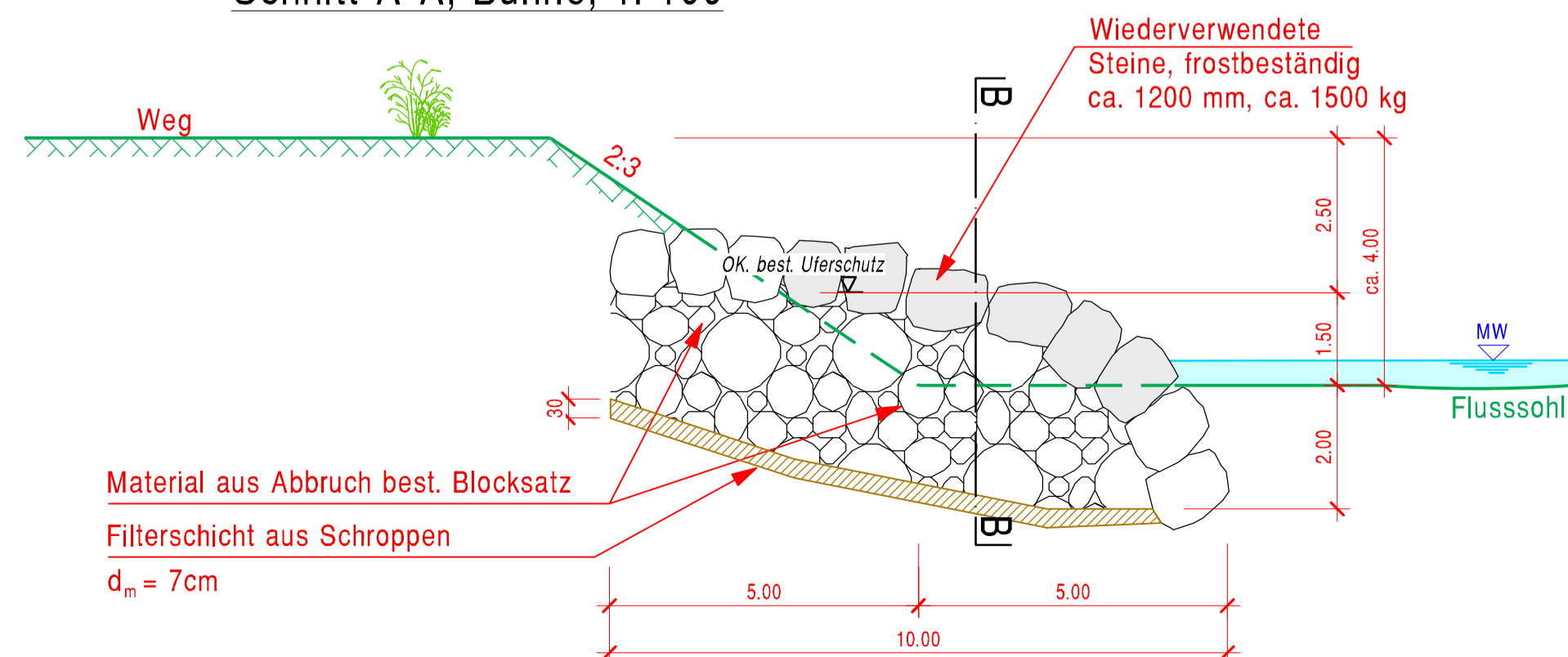
CAD-SYSTEM: Cadwork Version: 24.0		VERTRETER BAUHERRSCHAFT: Abteilung Landschaft und Gewässer			
PLANFORMAT: 74 x 51	MASSSTAB: 1: 100 / 1: 200	PLANNUMMER ALG - Bachnummer 2.16.00			
PLANNUMMER	PROJEKTVERFASSER	PLANNUMMER ALG -			
5341.1500 - 30 C		Bachnummer 2.16.00			
PROJEKTVERFASSER		INDEX	DATUM	GEZ.	KONTR.
<p>gruner</p> <p>Gruner Böhlinger AG Mühlegasse 10, CH-4104 Oberwil Telefon +41 61 406 13 13 Fax +41 61 406 13 14 oberwil@gruner.ch www.gruner.ch</p>	A	31.05.2013	MET	SPA/NAA	
	B	21.06.2013	CAC	SPA/NAA	
	C	22.12.2017	SIMA	SPA/NAA	
		22.01.2018	HMK	SPA/NAA	

J:\53411500\Detail_Buhne.2d

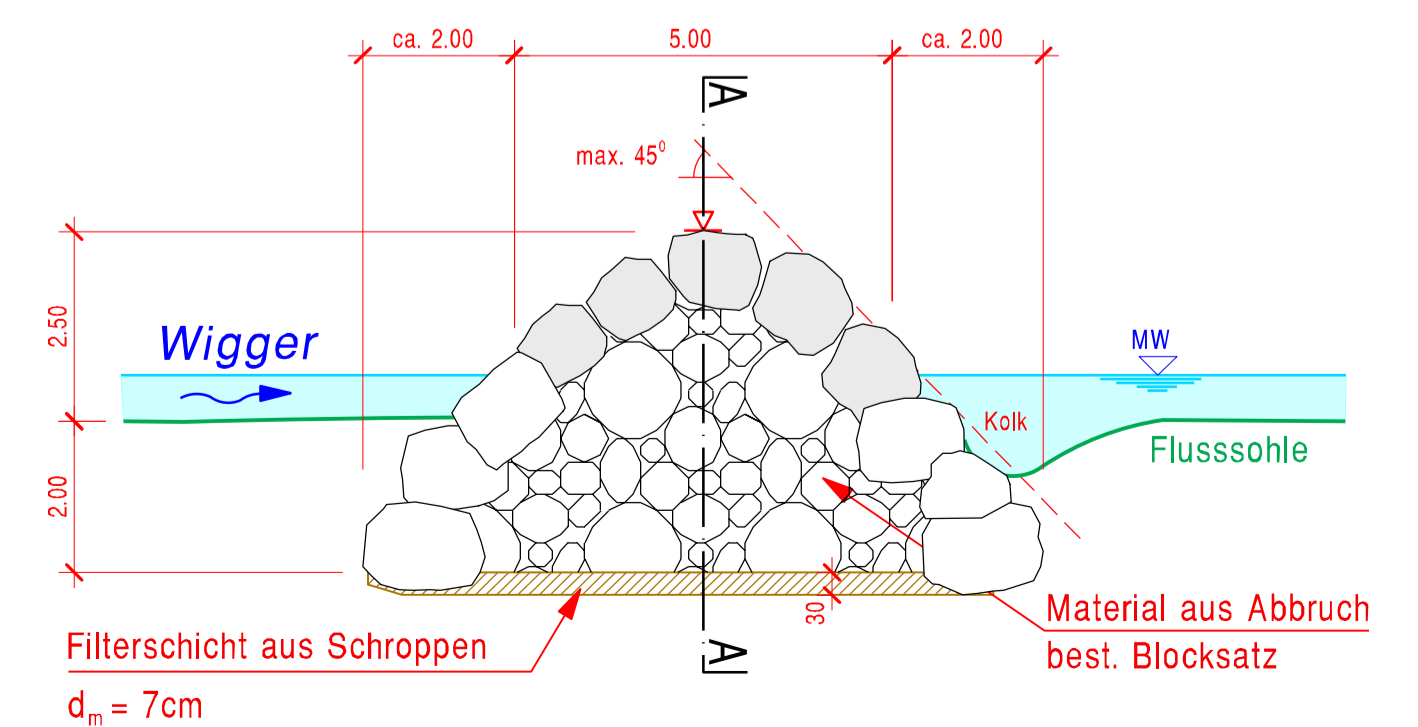
Situation Buhne, 1: 100



Schnitt A-A, Buhne, 1: 100

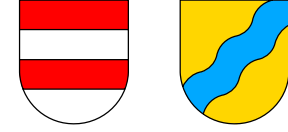


Schnitt B-B, Buhne, 1: 100



Index	Die Änderungen betreffen :
A	Aktualisierung
B	Ergänzungen nach kantonaler Vernehmlassung
C	Ergänzungen nach Rückmeldung Abteilung Landschaft und Umwelt
D	

Gemeinde Zofingen
Gemeinde Strengelbach

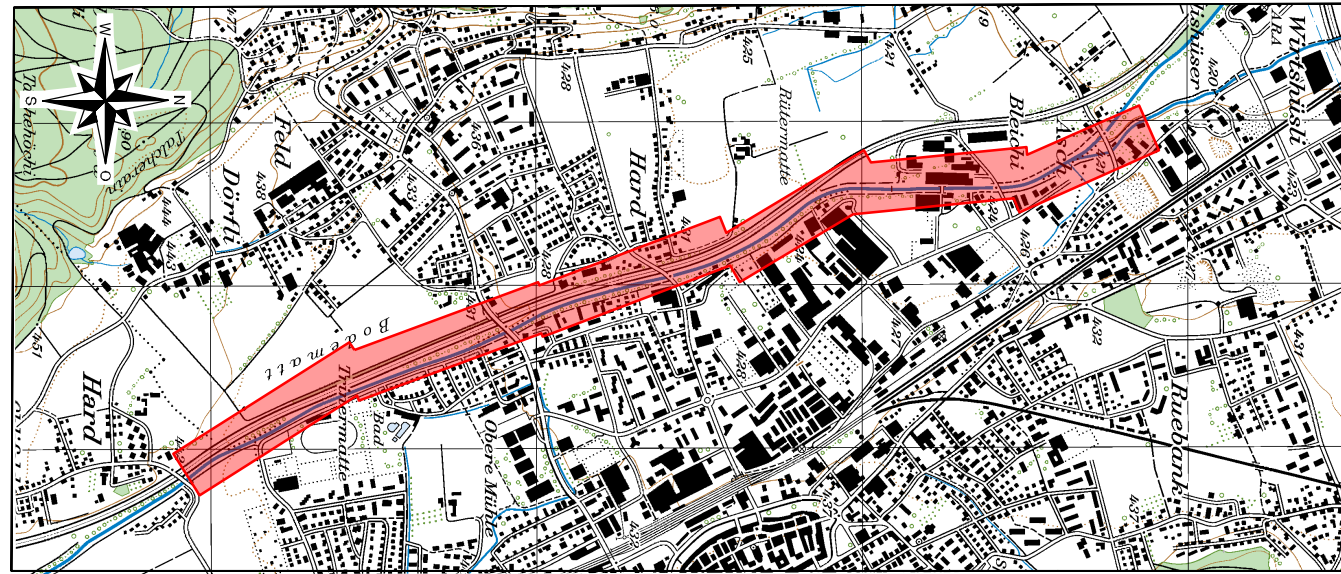


Hochwasserschutz Zofingen / Strengelbach

Wigger Km 3.699 - 6.660

Detail Ufererhöhung Bauprojekt

ÜBERSICHTSPLAN

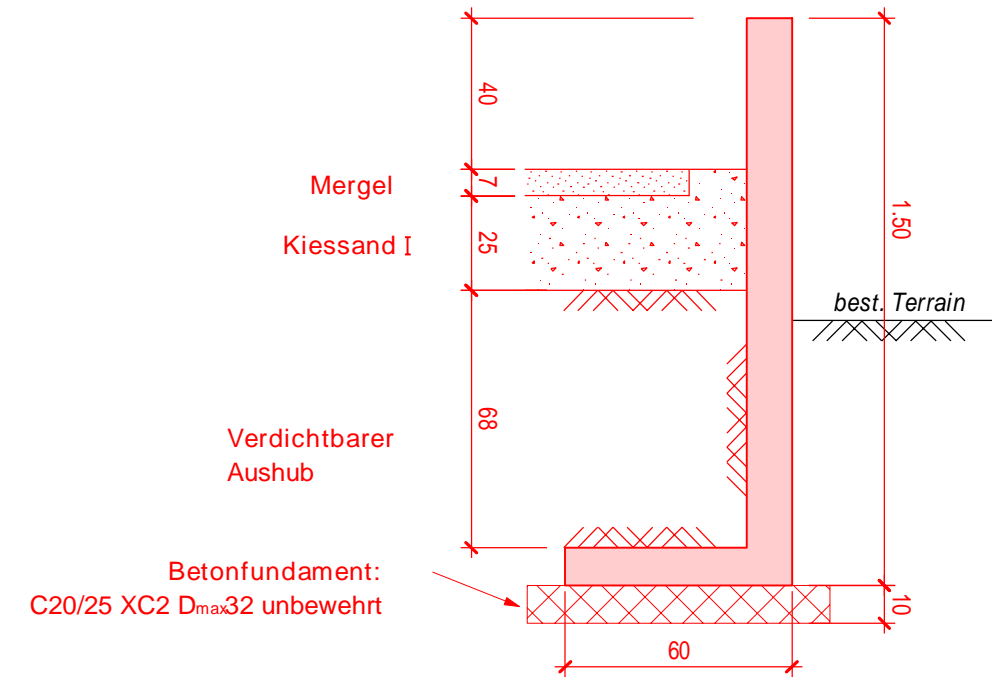


CAD-SYSTEM: Cadwork Version: 24.0		VERTRETER BAUHERRSCHAFT: Abteilung Landschaft und Gewässer			
PLANFORMAT: 84.0 x 29.7	MASSSTAB: 1: 20	PLANNUMMER ALG - Bachnummer 2.16.00			
PLANNUMMER PROJEKTVERFASSER 5341.1500 - 31 C		INDEX			
PROJEKTVERFASSER gruner >		INDEX	DATUM		
<p>Gruner Böhlinger AG Mühlegasse 10, CH-4104 Oberwil Telefon +41 61 406 13 13 Fax +41 61 406 13 14 oberwil@gruner.ch www.gruner.ch</p>		GEZ.	KONTR.		
		—	31.05.2013	MET	SPA/NAA
		A	21.06.2013	CAC	SPA/NAA
		B	22.12.2017	SIMA	SPA/NAA
C	22.01.2018	HMK	SPA/NAA		

Index	Die Änderungen betreffen :
A	Aktualisierung
B	Ergänzungen nach kantonaler Vernehmlassung
C	Ergänzungen nach Rückmeldung Abteilung Landschaft und Umwelt
D	

Detail 1:20

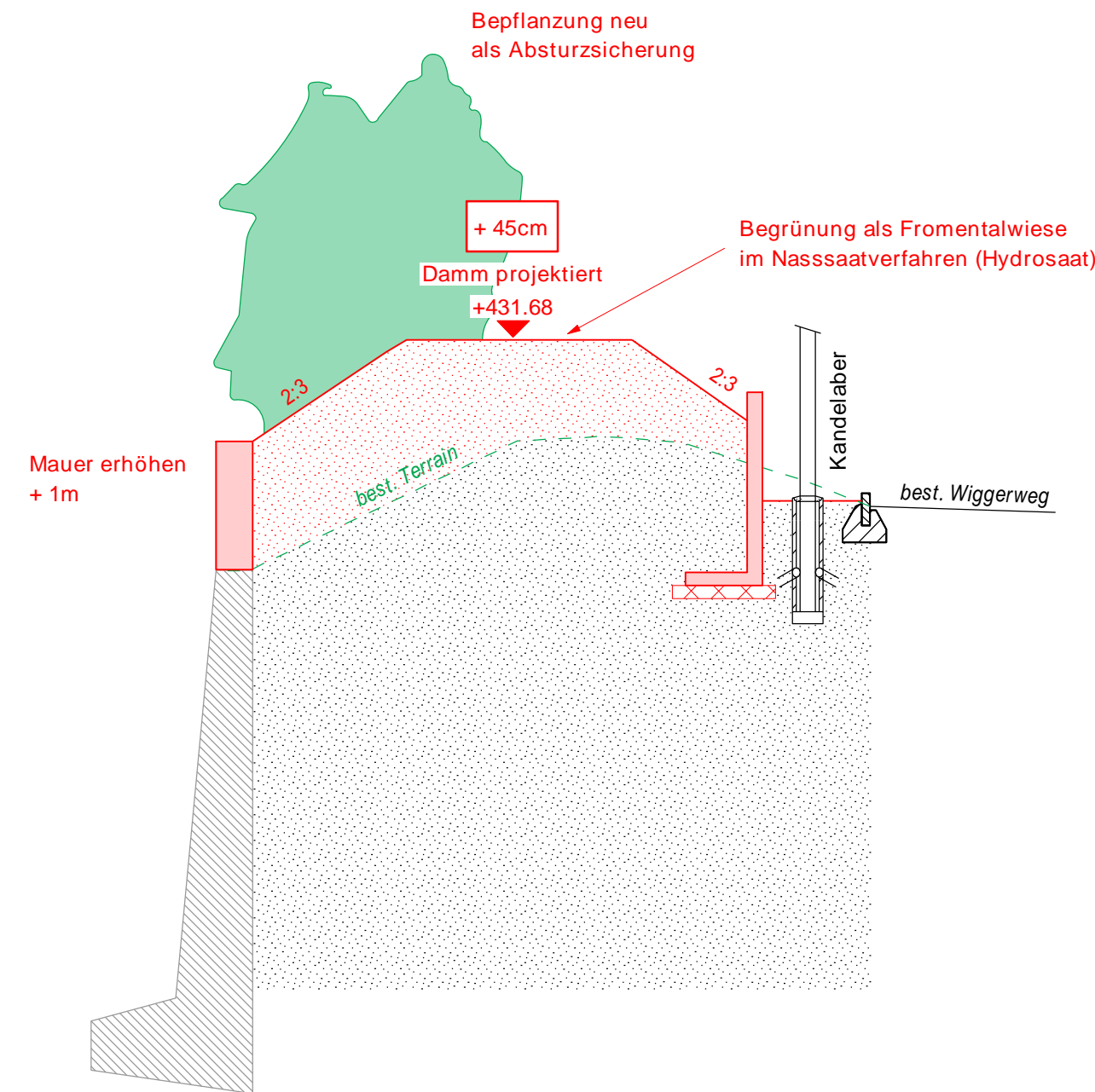
Winkelplatte mit Betonfundament neben Fussweg
km 5.070 - 5.510
z.B Creabeton M81 21



Betonfundament:
C20/25 XC2 D_{max}32 unbewehrt

Detail 1:50

Winkelplatte mit Betonfundament bei Kandelaber
oder Einlaufschächten
km 5.599 - 6.230 (Bsp. km 5.896)
z.B Creabeton M81 21



Bepflanzung neu
als Absturzsicherung

+ 45cm

Damm projiziert
+431.68

Begrünung als Fromentalwiese
im Nasssaatverfahren (Hydroseed)

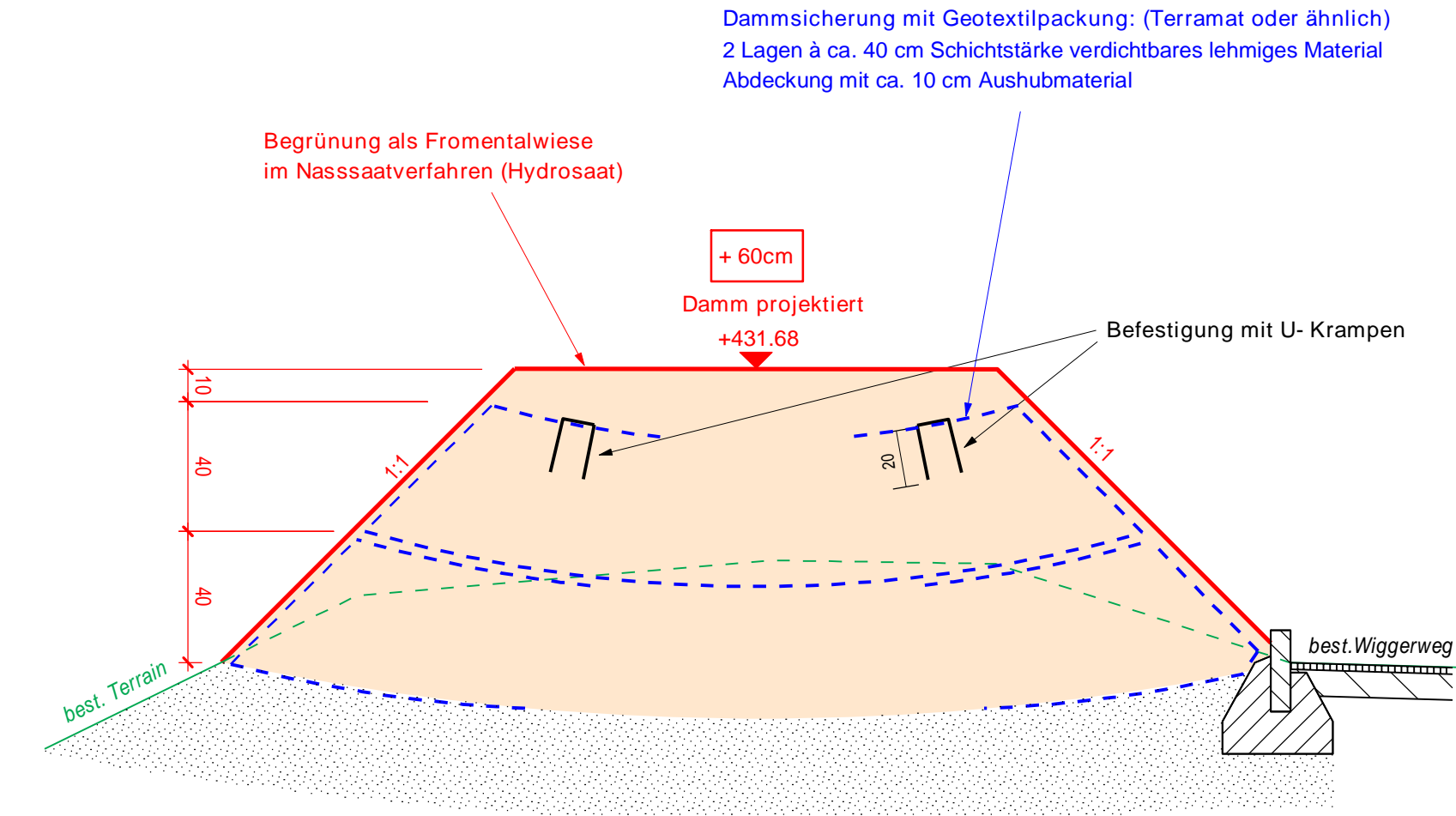
Mauer erhöhen
+ 1m

Kandelaber

best. Wiggerweg

Detail 1:20

Dammsicherung mit Geotextil
km 4.995 - km 5.589 - 5.720 (Bsp. km 5.702)
Blickrichtung stromabwärts Lage am rechten Ufer



Dammsicherung mit Geotextilpackung: (Terramat oder ähnlich)
2 Lagen à ca. 40 cm Schichtstärke verdichtbares lehmiges Material
Abdeckung mit ca. 10 cm Aushubmaterial

Begrünung als Fromentalwiese
im Nasssaatverfahren (Hydroseed)

+ 60cm

Damm projiziert
+431.68

Befestigung mit U- Krampen

best. Wiggerweg