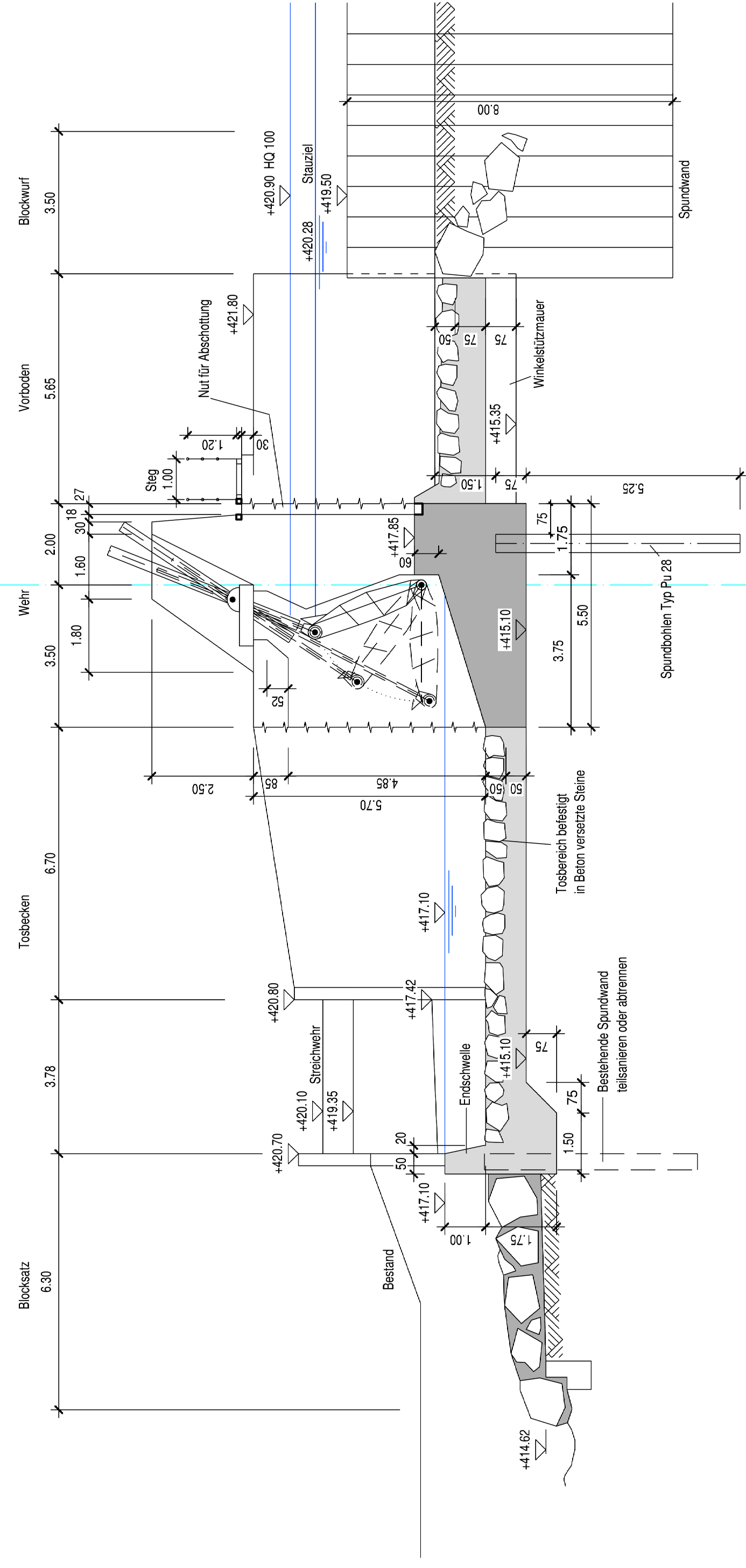
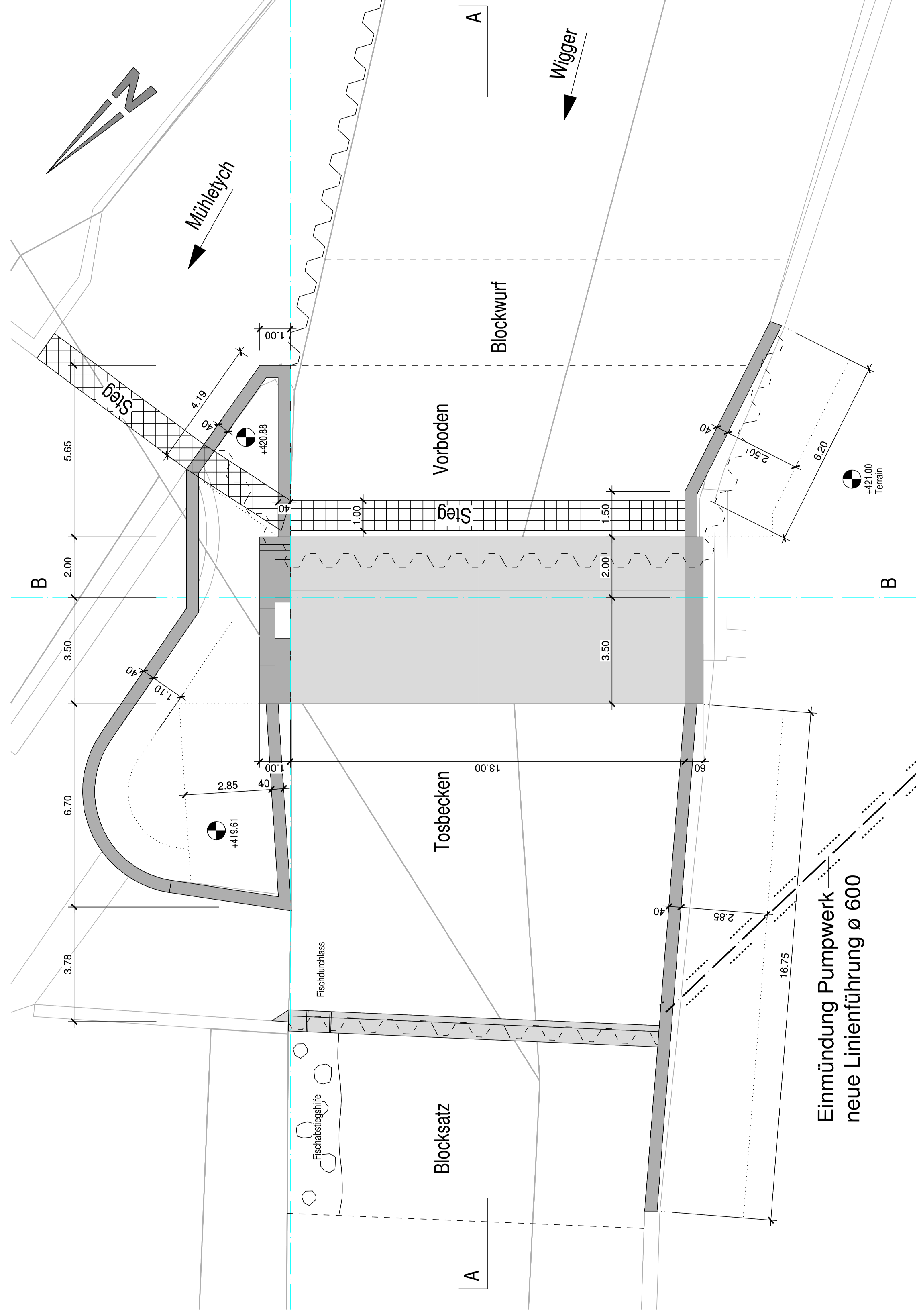


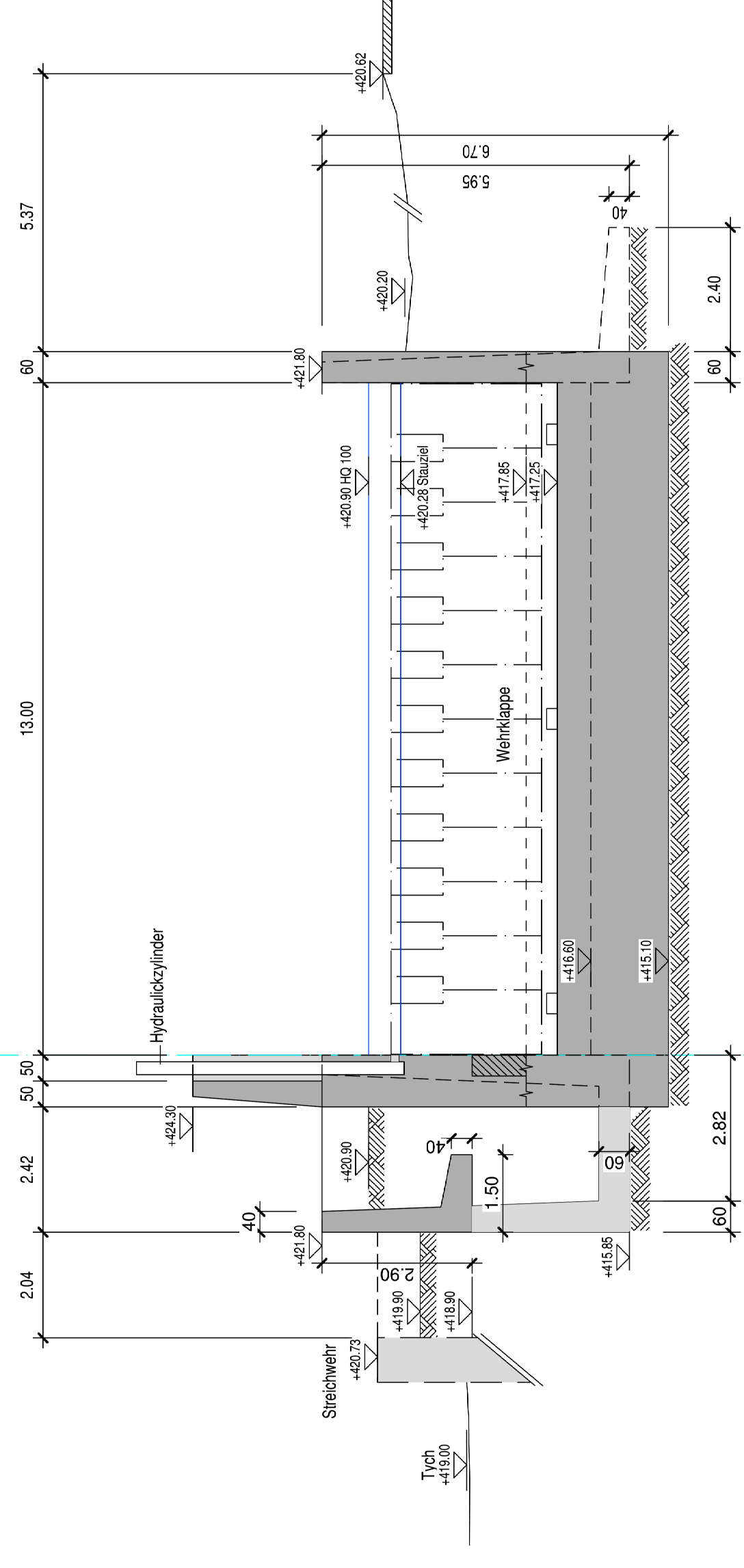
# Schnitt A - A [1:100]



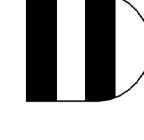
# Grundriss [1:100]



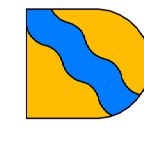
# Querschnitt B - B [1:100]



DEPARTEMENT  
BAU, VERKEHR UND UMWELT  
Abteilung Landschaft und Gewässer



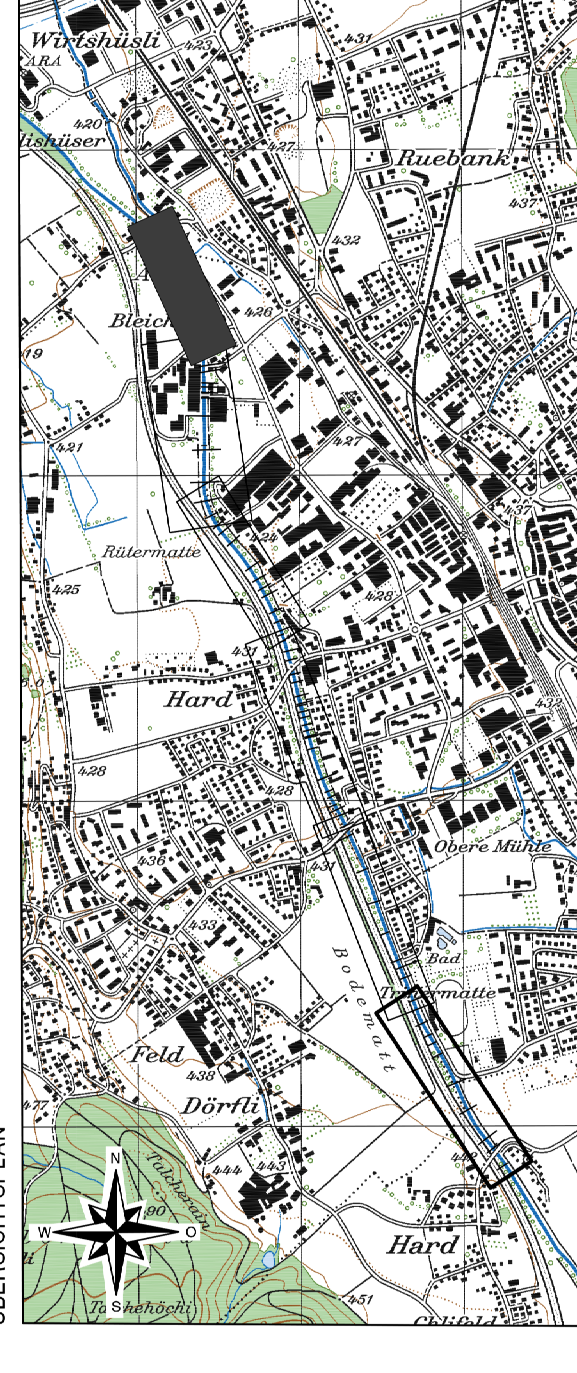
Gemeinde Zofingen  
Gemeinde Strengelbach



Hochwasserschutz Zofingen / Strengelbach  
Wigger Km 3.65 - 3.68  
Aeschwuh

Situation und Schnitte  
Bauprojekt

ÜBERSICHTSPLAN



VERTRETER BAUHERRSCHAFT: Abteilung Landschaft und Gewässer	
CAD-SYSTEM: Cadwork Version: 19.0	MASSSTAB: 1:100
PLANFORMAT: 84 x 60	PLANNUMMER ALG -
PLANNUMMER PROJEKTFASSER 5341.1500 - 40	PLANNUMMER ALG -
PROJEKTFASSER <b>gruner</b>	INDEX
Datum: 22.01.2018	DATUM
Gezeichnet: MUJ	GEZ.
Kontrolliert: AC	KONTR.

Einführung Pumpwerk  
neue Linienführung ø 600