



Hochwasserschutz Zofingen / Strengelbach

Wigger Km 3.68 - 3.977

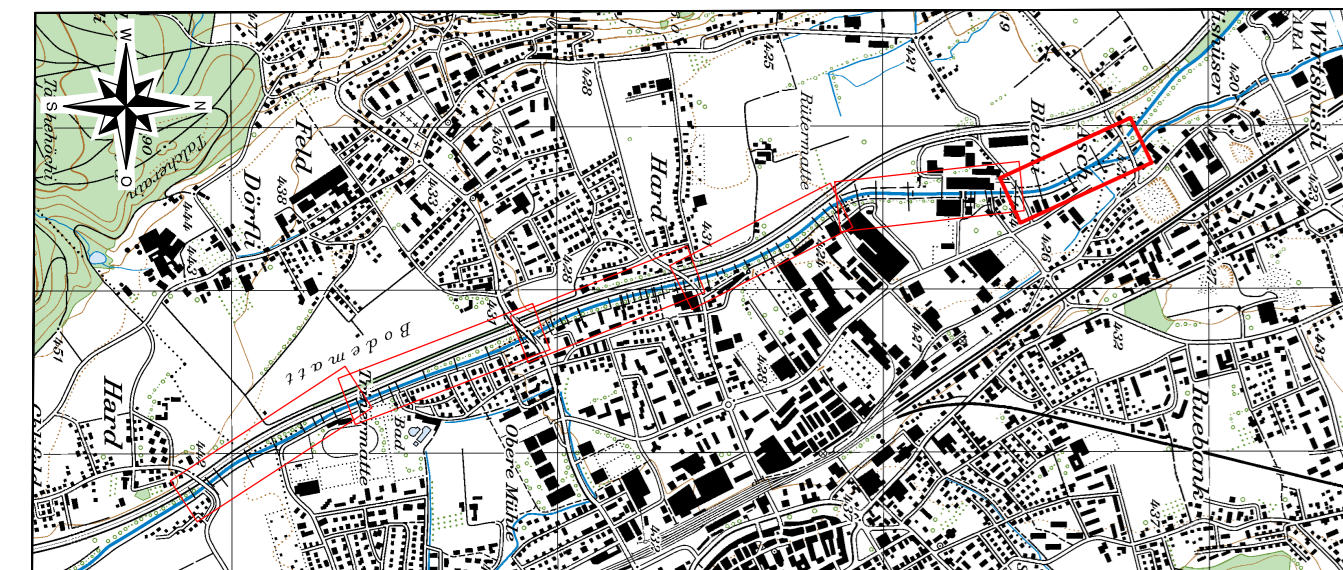
Abschnitt Aeschwuh

Verlegung Überlaufkanal Bleichi

Situation

Bauprojekt

ÜBERSICHTSPLAN

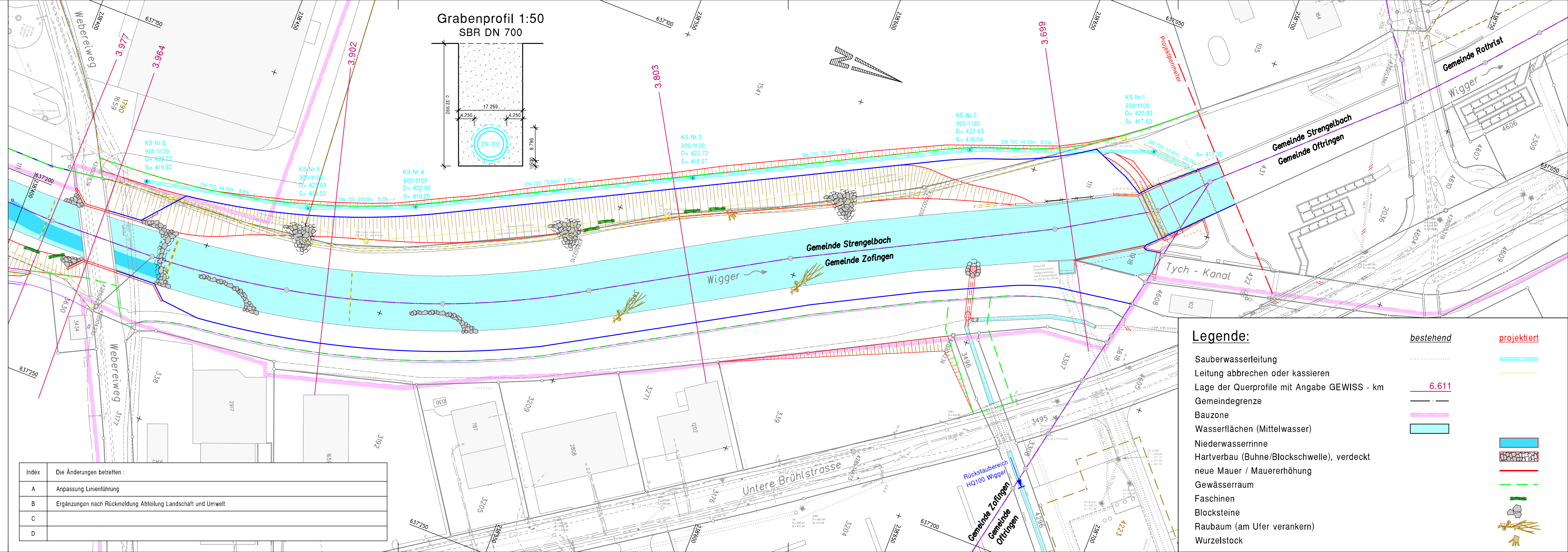
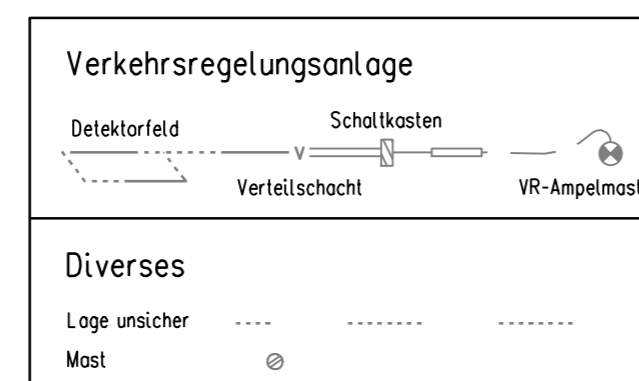
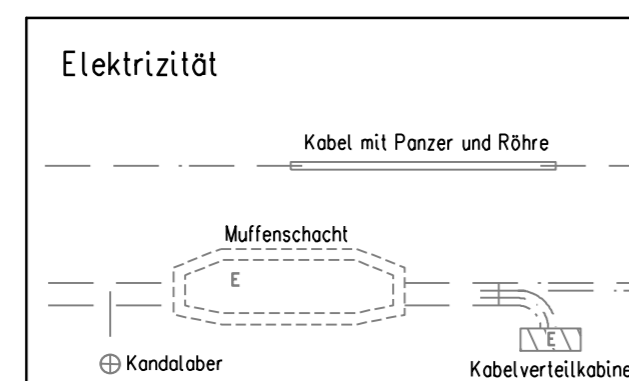
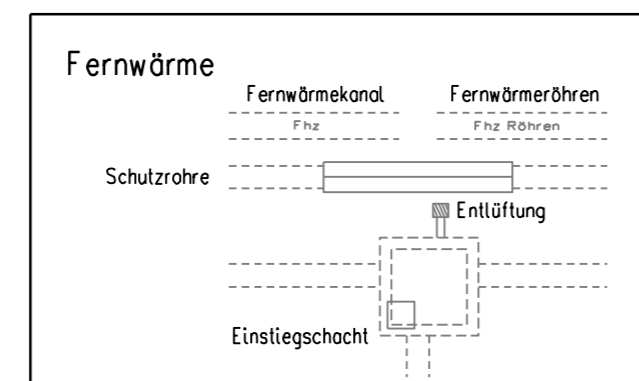
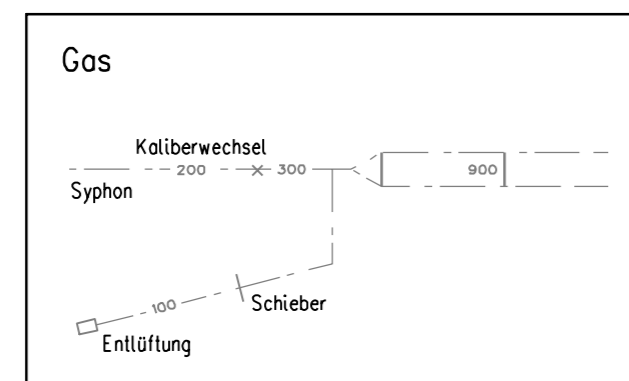
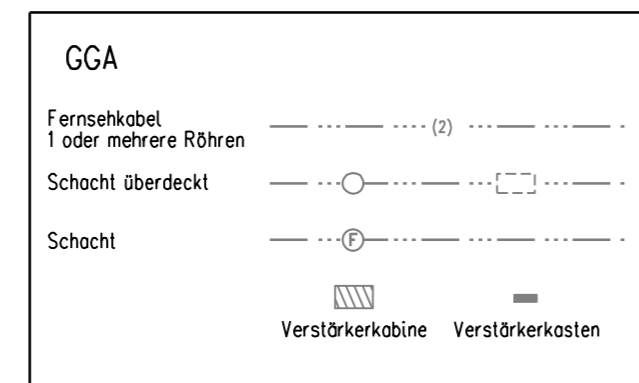
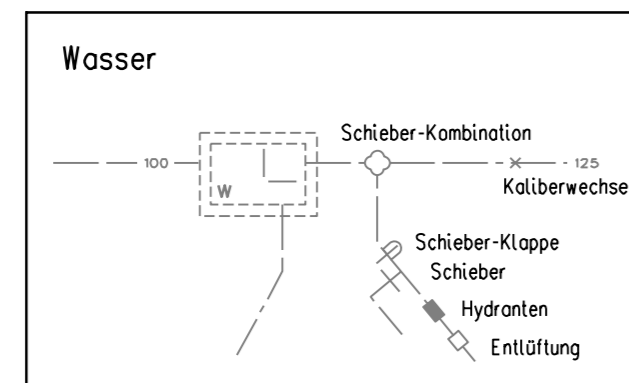
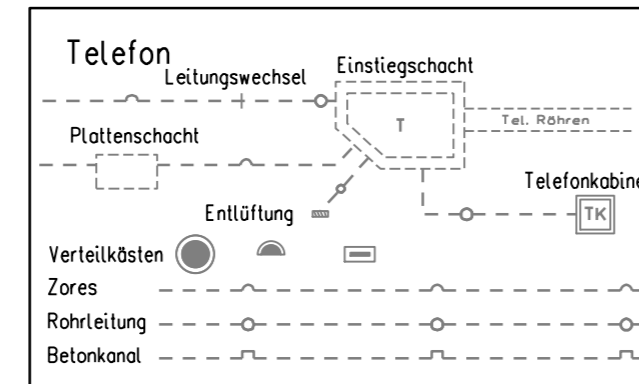
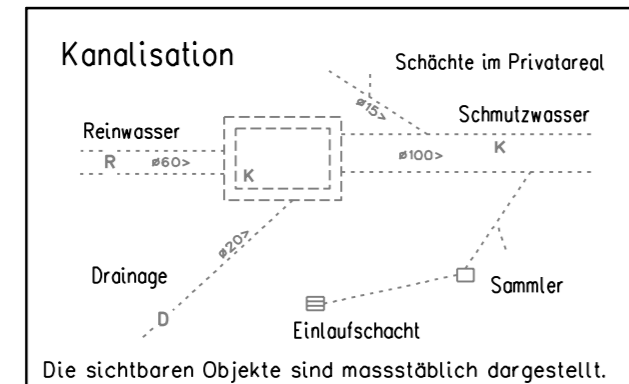


CAD-SYSTEM: Cadwork Version: 24.0		VERTRETER BAUHERRSCHAFT: Gemeinde Strengelbach	
PLANFORMAT: 126 x 30	MASSSTAB: 1: 500	PLANNUMMER Gemeinde Strengelbach Bachnummer 2.16.00	
PLANNUMMER PROJEKTVERFASSER 5341.1500 - 50 B		INDEX DATUM GEZ. KONTR.	
PROJEKTVERFASSER gruner <small>Gruner Böhlinger AG Mühlgasse 10, CH-4104 Oberwil Telefon +41 61 406 13 13 Fax +41 61 406 13 14 oberwil@gruner.ch www.gruner.ch</small>		A	12.01.2015 GNI FEFL/AGG
		B	22.12.2017 SIMA SPA
		C	22.01.2018 HMK SPA

Legende Leitungskataster

best. Werkleitungen

Kanalisation und Wasser in der Gemeinde Strengelbach nicht verifiziert



Index Die Änderungen betreffen :

A	Anpassung Linienführung
B	Ergänzungen nach Rückmeldung Abteilung Landschaft und Umwelt
C	
D	

Legende:

Saubwasserleitung	bestehend	projektiert
Leitung abbrechen oder kassieren		
Lage der Querprofile mit Angabe GEWISS - km	6.611	
Gemeindegrenze		
Bauzone		
Wasserflächen (Mittelwasser)		
Niederwasserrinne		
Hartverbau (Bühne/Blockschwelle), verdeckt		
neue Mauer / Mauererhöhung		
Gewässerraum		
Faschinen		
Blocksteine		
Raubaum (am Ufer verankern)		
Wurzelstock		



Hochwasserschutz Zofingen / Strengelbach

Wigger Km 3.68 - 3.977

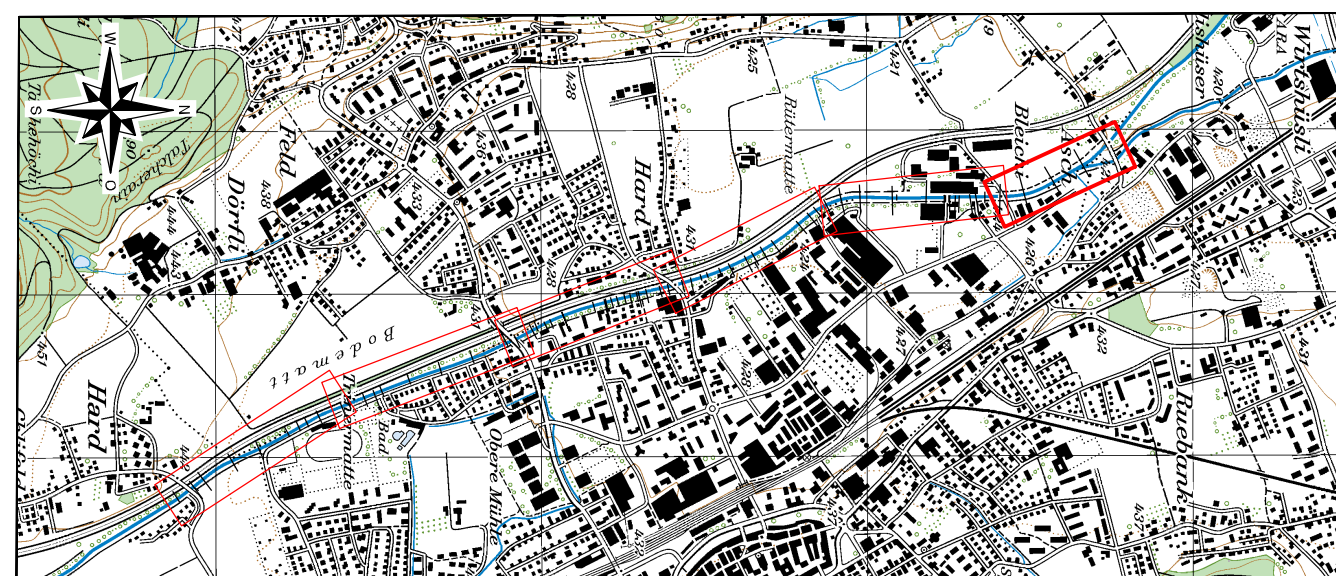
Abschnitt Aeschwehr

Verlegung Überlaufkanal Bleichi

Längenprofil

Bauprojekt

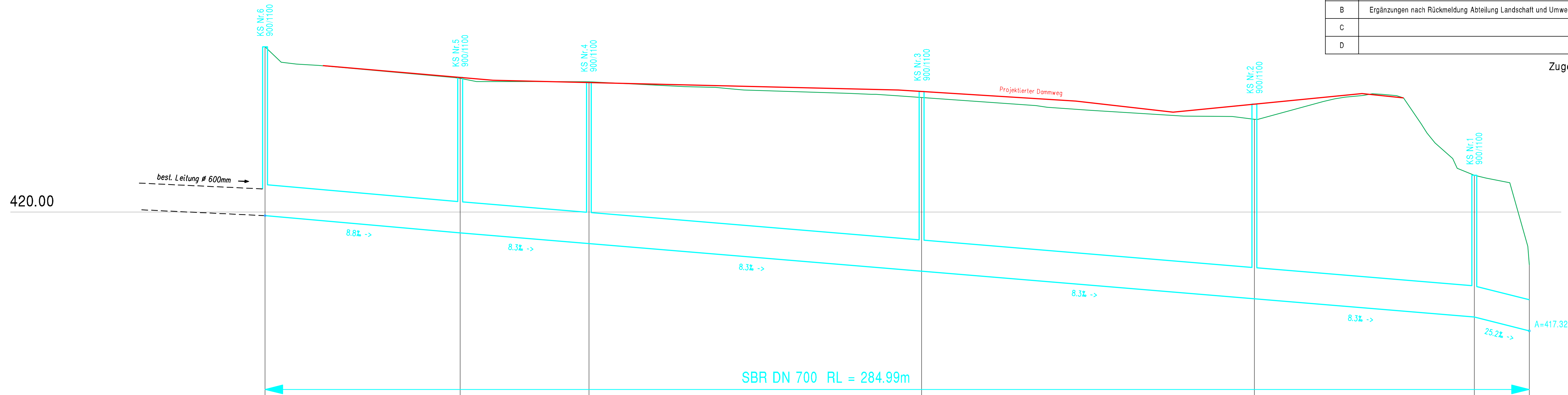
ÜBERSICHTSPLAN



CAD-SYSTEM: Cadwork Version: 24.0		VERTRETER BAUHERRSCHAFT: Gemeinde Strengelbach	
PLANFORMAT: 105 x 30	MASSSTAB: 1: 500/50	PLANNUMMER Gemeinde Strengelbach Bachnummer 2.16.00	
PLANNUMMER PROJEKTVERFASSER 5341.1500 - 51 A		PLANNUMMER Bachnummer 2.16.00	
PROJEKTVERFASSER gruner <small>Gruner Böhlinger AG Mühlegasse 10, CH-4104 Oberwil Telefon +41 61 406 13 13 Fax +41 61 406 13 14 oberwil@gruner.ch www.gruner.ch</small>		INDEX	KONTR.
	12.01.2015	GEZ.	FEFL/AGG
	22.12.2017	GNI	SPA
	22.01.2018	SIMA	SPA

Index	Die Änderungen betreffen :
A	Anpassung Linienführung
B	Ergänzungen nach Rückmeldung Abteilung Landschaft und Umwelt
C	
D	

Zugehörige Pläne: Situation 5341.1500 - 50



Distanzen	284.99	44.00	240.99	29.00	211.99	75.00	136.99	75.00	61.99	49.58	12.41	12.41	0.00
Deckelhöhen	423.72		423.03		422.92		422.72		422.43		420.83		
Sohlenhöhen	419.92		419.53		419.29		418.67		418.04		417.63		417.32
Abstiche	-3.80		-3.50		-3.63		-4.05		-4.39		-3.20		