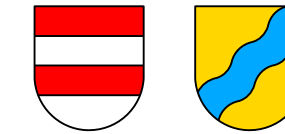




DEPARTEMENT
BAU, VERKEHR UND UMWELT
Abteilung Landschaft und Gewässer

Gemeinde Zofingen
Gemeinde Strengelbach



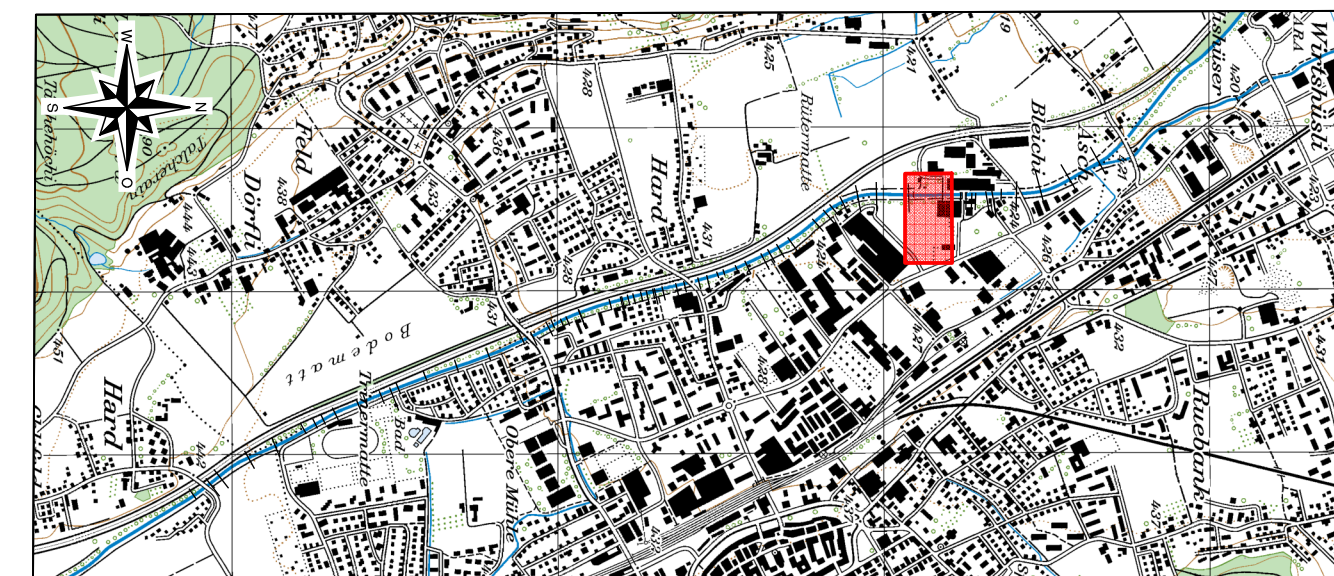
Hochwasserschutz Zofingen / Strengelbach

Wigger Km 4.204 - 4.307

Damm Müller Martini

Situation und Schnitt
Bauprojekt Projektaufteilung

ÜBERSICHTSPLAN



CAD-SYSTEM: Cadwork Version: 27.0		VERTRETER BAUHERRSCHAFT: Abteilung Landschaft und Gewässer	
PLANFORMAT: 126 x 30	MASSSTAB: 1:500 / 1:100	PLANNUMMER ALG - Bachnummer 2.16.00	
PLANNUMMER PROJEKTVERFASSER 5341.1500 - 61		INDEX	DATUM
PROJEKTVERFASSER gruner Gruner Böhlinger AG Mühlegasse 10, CH-4104 Oberwil Telefon +41 61 406 13 13 Fax +41 61 406 13 14 oberwil@gruner.ch www.gruner.ch		B	02.03.2021
		C	SIMA
		D	SPA/WIWE

J:\53410913_Zofingen_Strengelbach_Wigger_Aufteilung/s_500.2d

Legende Leitungskataster

best. Werkleitungen

Kanalisation und Wasser in der Gemeinde Strengelbach nicht verifiziert

<p>Kanalisation</p> <p>Schächte im Privatareal</p> <p>Reinwasser (R) Schmutzwasser (K)</p> <p>Drainage (D) Sammler (S)</p> <p>Die sichtbaren Objekte sind massstäblich dargestellt.</p>	<p>Telefon</p> <p>Leitungswechsel (L) Einsteigschacht (E)</p> <p>Plattenschacht (P) Tel. Röhren (T)</p> <p>Entlüftung (E) Telefonkabine (TK)</p> <p>Verteilkästen (V) Zores (Z)</p> <p>Rohrleitung (R) Betonkanal (BK)</p>
<p>Wasser</p> <p>Schieber-Kombination (SK) Kaliberwechsel (KW)</p> <p>Schieber-Klappe (SKL) Schieber (S)</p> <p>Hydranten (H) Entlüftung (E)</p>	<p>GGA</p> <p>Fernsekkabel (F) oder mehrere Röhren (M)</p> <p>Schacht überdeckt (SO) Schacht (S)</p> <p>Verstärkerkabine (VK) Verstärkerkasten (VKK)</p>
<p>Gas</p> <p>Kaliberwechsel (KW) Syphon (S)</p> <p>Schieber (S) Entlüftung (E)</p>	<p>Fernwärme</p> <p>Fernwärme kanal (FK) Fernwärmeröhren (FR)</p> <p>Schutzrohre (SR) Entlüftung (E)</p> <p>Einsteigschacht (E)</p>
<p>Elektrizität</p> <p>Kabel mit Panzer und Röhre (KR)</p> <p>Muffenschacht (M)</p> <p>Kondalaber (K) Kabelverteilkabine (KV)</p>	<p>Verkehrsregelungsanlage</p> <p>Detektorfeld (DF) Schaltkasten (SK)</p> <p>Verteilschacht (VS) VR-Ampelmast (VR)</p>
	<p>Diverses</p> <p>Lage unsicher (LU)</p> <p>Mast (M)</p>

Legende Projektaufteilung (Genehmigungsinhalt):

- Terrain
- Höhenkote $\times 426.30$
- Erhöhung gegenüber Bauprojekt $+ 20\text{cm}$
- Gewässerraum
- Böschungen mit Initialbepflanzung

Legende Bauprojekt (Orientierungsinhalt):

- Lage der Querprofile mit Angabe GEWISS - km 6.611
- Gemeindegrenze
- Bauzone
- Grundwasserschutzzone
- Zaun
- Wald / Uferbestockung / Bepflanzung
- Wasserflächen (Mittelwasser)
- Niederwasserrinne
- Sohlanhebung
- Sohlabsenkung
- Hartverbau (Bühne/Blockschwelle), verdeckt
- Böschungen mit Initialbepflanzung
- Neuer Weg
- Fahrspur für Unterhalt / Schotterrasen
- Vorschüttung Kies
- Unterfangung bestehender Uferschutz mit Fundationskote
- neue Mauer / Mauererhöhung
- Höhenkote $\times 426.14$
- Ufererhöhung gegenüber IST-Zustand
- Interventionslinie
- Gewässerraum
- Schwellen (Holz / Eisenbeton)
- Schwellen Abbruch (Holz / Eisenbeton)
- Faschinen
- Blocksteine
- Raubaum (am Ufer verankern)
- Wurzelstock
- Niedere Pfahlbühne
- Trampelpfad
- Sitzstufen
- Schneiden Schwelle 1m

bestehend

projektiert

$\times 426.14$

$\times 426.30$

$+ 20\text{cm}$

$\times 426.10$

$\times 426.30$

$+ 20\text{cm}$

$\times 426.10$

$\times 426.30$

$+ 20\text{cm}$

$\times 426.10$

$\times 426.30$

$+ 20\text{cm}$

$\times 426.10$

$\times 426.30$

$+ 20\text{cm}$

$\times 426.10$

$\times 426.30$

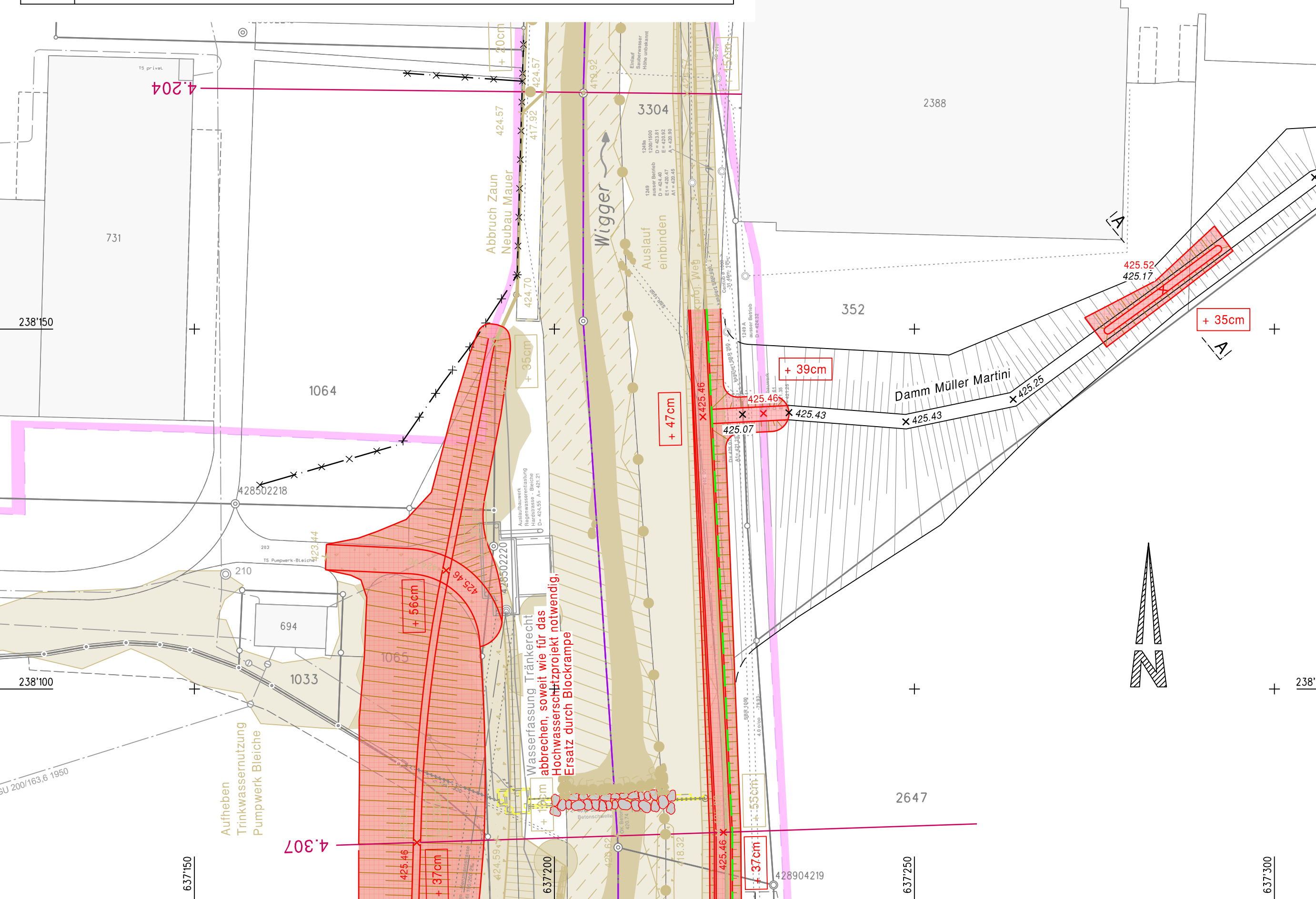
$+ 20\text{cm}$

$\times 426.10$

$\times 426.30$

$+ 20\text{cm}$

Index	Die Änderungen betreffen :
A	
B	
C	
D	



Schnitt A-A, 1:100

