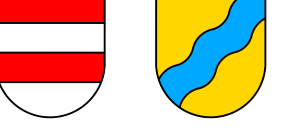




DEPARTEMENT
BAU, VERKEHR UND UMWELT
Abteilung Landschaft und Gewässer

Gemeinde Zofingen
Gemeinde Strengelbach



Hochwasserschutz Zofingen / Strengelbach

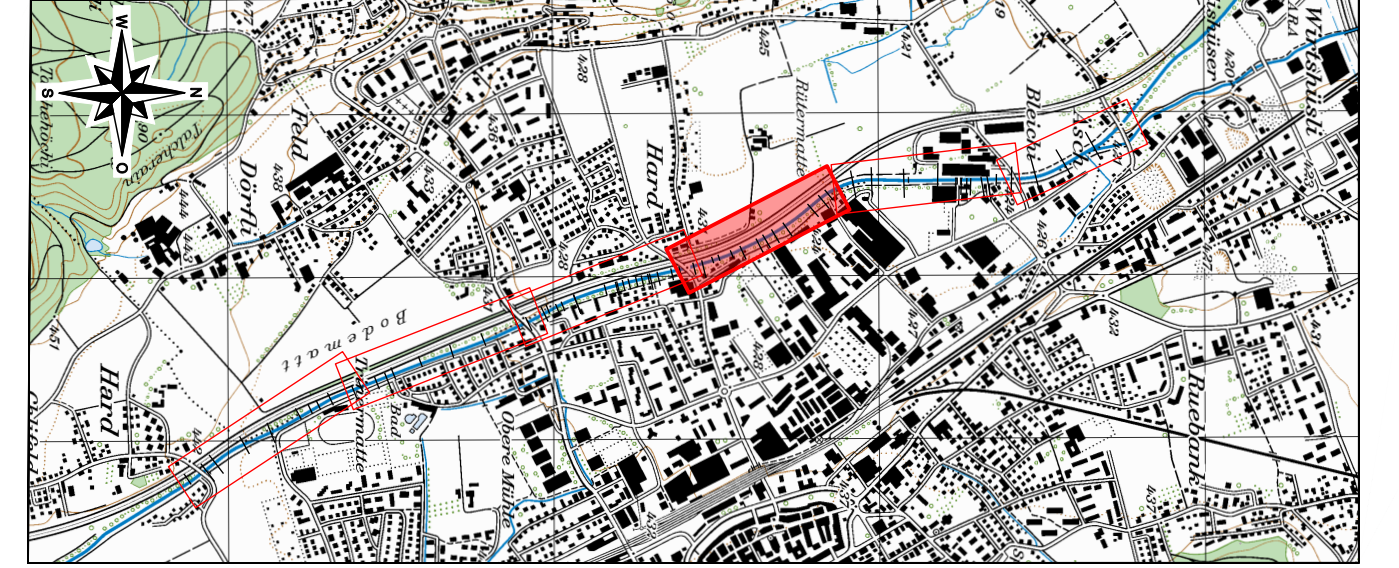
Wigger Km 4.55 - 5.06

Abschnitt Industrie Brüel bis Henzmannbrücke

Situation

Bauprojekt Projektaufteilung

ÜBERSICHTSPLAN



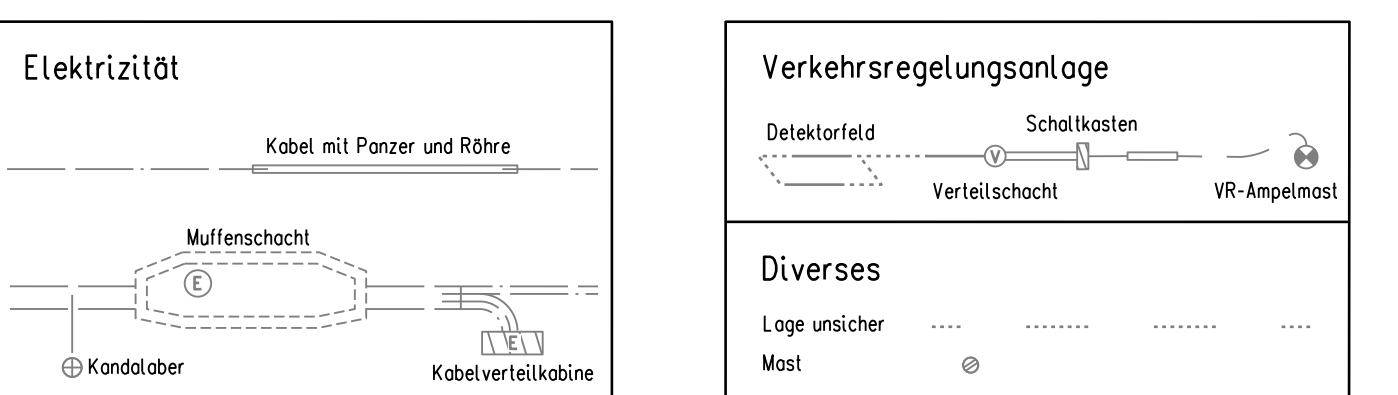
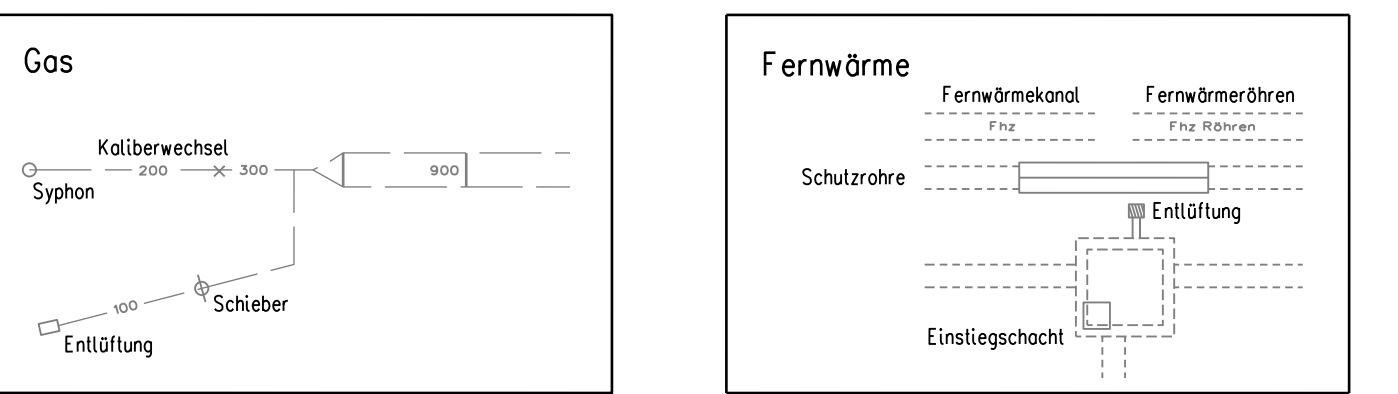
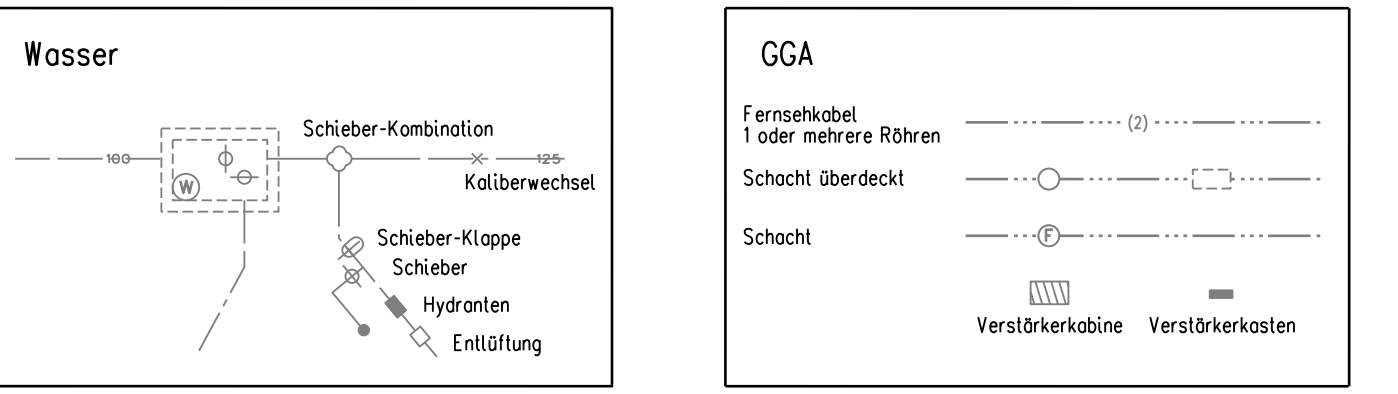
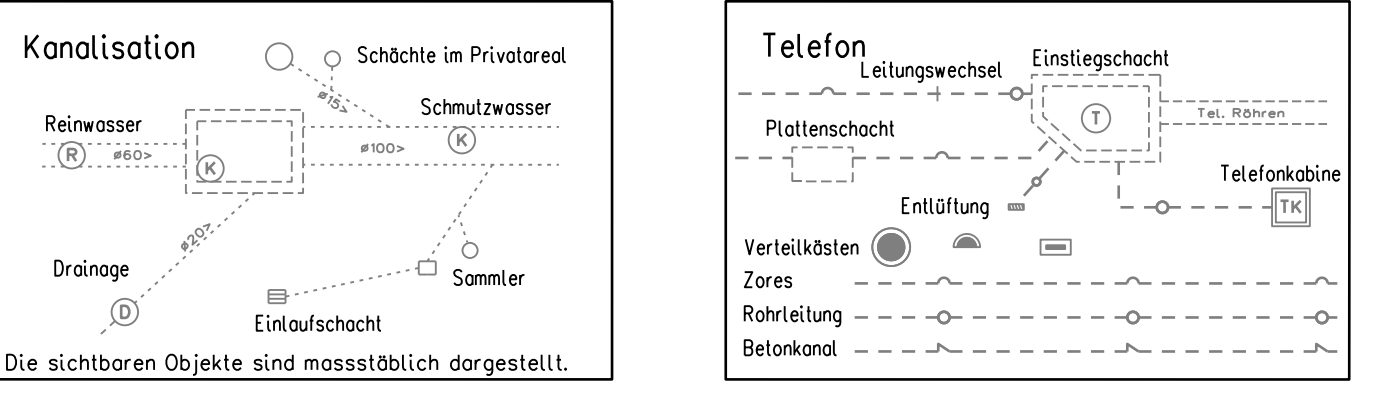
CAD-SYSTEM: Cadwork Version: 24.0		VERTRETER BAUHERRSCHAFT: Abteilung Landschaft und Gewässer	
PLANFORMAT: 168 x 30		MASSSTAB: 1: 500	
PLANNUMMER PROJEKTVERFASSER 5341.1500 - 04 D		PLANNUMMER ALG - Bachnummer 2.16.00	
PROJEKTVERFASSER	INDEX	DATUM	GEZ.
		31.05.2013	VVE
	B	22.12.2017	SIMA
	C	22.01.2018	HMK
	D	02.03.2021	SIMA
	KONTR.	SPÄNAA	
		SPÄNAA	
		SPA/WIWE	

J:\53410913_Zofingen_Strengelbach_Wigger_Aufteilung_1_500.d

Legende Leitungskataster

best. Werkleitungen

Kanalisation und Wasser in der Gemeinde Strengelbach nicht verifiziert



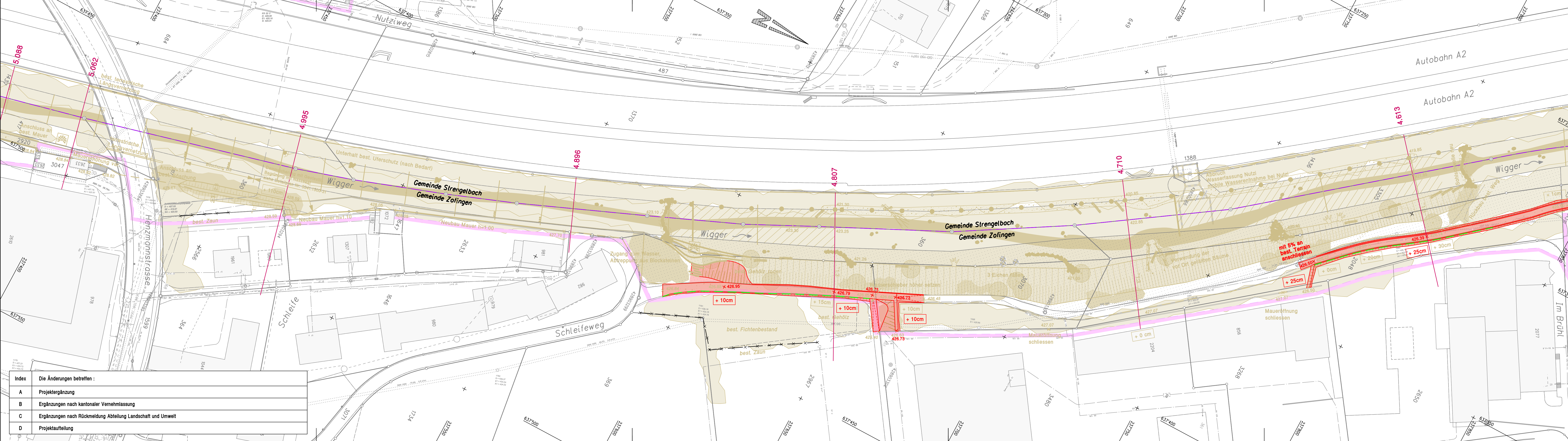
Zugehörige Pläne: Querprofile 5341.1500 - 14, Längenprofil 5341.1500 - 22

Legende Projektaufteilung (Genehmigungsinhalt):

- Terrain
- Höhenkote
- Erhöhung gegenüber Bauprojekt
- Gewässerraum
- Böschungen mit Initialbepflanzung

Legende Bauprojekt (Orientierungsinhalt):

- Lage der Querprofile mit Angabe GEWISS - km
- Gemeindegrenze
- Bauzone
- Grundwasserschutzzone
- Zaun
- Wald / Uferbestockung / Bepflanzung
- Wasserflächen (Mittelwasser)
- Niederwasserinne
- Sohlanhebung
- Sohlabsenkung
- Hartverbau (Buhne/Blockschwelle), verdeckt
- Böschungen mit Initialbepflanzung
- Neuer Weg
- Fahrspur für Unterhalt / Schotterrassen
- Vorschüttung Kies
- Unterfangung bestehender Uferschutz mit Fundationskote
- neue Mauer / Mauererhöhung
- Höhenkote
- Ufererhöhung gegenüber IST-Zustand
- Interventionslinie
- Gewässerraum
- Schwellen (Holz / Eisenbeton)
- Schwellen Abbruch (Holz / Eisenbeton)
- Faschinen
- Blocksteine
- Raubaum (am Ufer verankern)
- Wurzelstock
- Niedere Pfahlbühne
- Trampelpfad
- Sitzstufen
- Zugang zum Wasser neu schaffen / aufwerten
- Schneiden Schwelle 1m



Index	Die Änderungen betreffen :
A	Projektergänzung
B	Ergänzungen nach kantonomer Vernehmlassung
C	Ergänzungen nach Rückmeldung Abteilung Landschaft und Umwelt
D	Projektaufteilung